



Projekt **ARX PIOTR C CE (DOM RX4-89)**



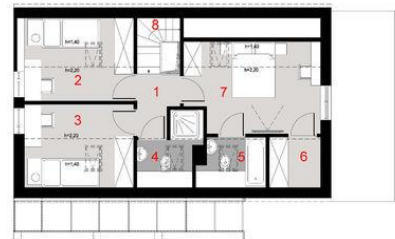
Parter



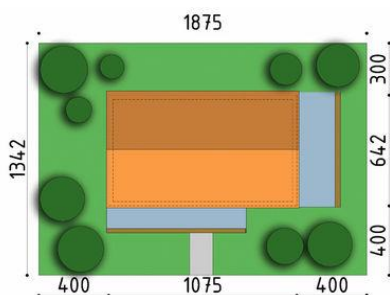
- parter
- 0/1 WIATROŁAP 2.34 m<sup>2</sup>
  - 0/2 HALL 3.23 m<sup>2</sup>
  - 0/3 POM.GOSPODARCZE 2.94 m<sup>2</sup>
  - 0/4 KUCHNIA 5.70 m<sup>2</sup>
  - 0/5 POKÓJ DZIENNY 20.27 m<sup>2</sup>
  - 0/6 SYPIALNIA 11.43 m<sup>2</sup>
  - 0/7 SYPIALNIA 7.25 m<sup>2</sup>
  - 0/8 ŁAZIENKA 2.93 m<sup>2</sup>
- Razem: 56.09 m<sup>2</sup>



Poddasze



- poddasze
- 1. KORYTARZ 1.23(1.23)m<sup>2</sup>
  - 2. SYPIALNIA 7.64(10.93)m<sup>2</sup>
  - 3. SYPIALNIA 6.02(10.97)m<sup>2</sup>
  - 4. ŁAZIENKA 3.29(4.22)m<sup>2</sup>
  - 5. ŁAZIENKA 0.85(3.89)m<sup>2</sup>
  - 6. GARDEROBA 0.75(3.11)m<sup>2</sup>
  - 7. SYPIALNIA 12.37(14.48)m<sup>2</sup>
  - 8. SCHODY 2.13(2.13)m<sup>2</sup>
- Razem: 34.28(50.96) m<sup>2</sup>



**Informacje**

- Typ zabudowy: **z poddaszem**
- Pow. całkowita: **170,53 m<sup>2</sup>**
- Pow. użytkowa: **90,37 m<sup>2</sup>**
- Min. szerokość działki: **13,42 m**

Cena projektu na dzień 10.03.2021: **2 100,00 zł**



**Pokaż projekt w internecie**

ARX PIOTR C CE - Dom jednorodzinny z poddaszem użytkowym - wersja bez podpiwniczenia. Na parterze znajduje się salon wraz z kominkiem, połączony z kuchnią, oraz dwa pokoje i łazienka. Na poddaszu znajdują się dwa pokoje sypialne wraz z dwoma łazienkami. Wersja z piwnicą - D178A.