



Projekt **AS AI0104 CE (BUDYNEK AS2-18)**



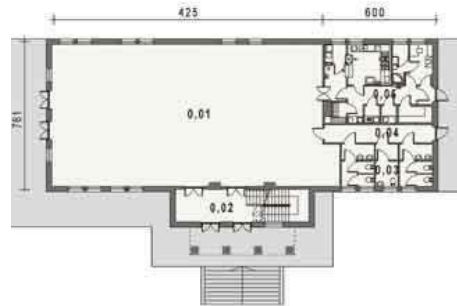
Piwnica



piwnica	
-1.1. klatka schodowa	28,22 m ²
-1.2. pom.magazynowe	207,85 m ²
-1.3. piwnica	101,89 m ²
-1.4. C.O.	10,35 m ²
-1.5. skład opału	29,56 m ²
-1.6. C.O. gaz	9,60 m ²
SUMA	387,47 m²



Parter



parter	
0.1. sala weselna	265,90 m ²
0.2. kl.schodowa	28,50 m ²
0.3. wc	24,36 m ²
0.4. komunikacja	13,27 m ²
0.5. kuchnia	52,48 m ²
SUMA	388,38 m²

Poddasze



poddasze	
1.01. klatka schodowa	26,15 m ²
1.02. komunikacja	15,00 m ²
1.03. mag.pościeli	2,91 m ²
1.04. brudownik	2,35 m ²
1.05. pom.gosp.	8,74 m ²
1.06. pokój	19,80 m ²
1.07. pokój	42,42 m ²
1.08. pokój	19,48 m ²
1.09. pokój	31,39 m ²
1.10. pokój	31,39 m ²
1.11. pokój	20,66 m ²
1.12. pokój	42,88 m ²
1.13. pokój	19,67 m ²
1.14. pokój	22,20 m ²
1.15. komunikacja	15,00 m ²
SUMA	323,88 m²

Informacje

Pow. mieszkalna:	1127,93 m²	Typ zabudowy:	z poddaszem
		Pow. zabudowy:	1127,93 m²
		Pow. użytkowa:	704,55 m²
		Kąt nachylenia dachu:	37,00°
		Min. szerokość działki:	24,71 m
		Min. długość działki:	40,15 m
		Wysokość budynku:	12,45 m
		Liczba pokoi:	14

Cena projektu na dzień 30.09.2021: **9 500,00 zł**



Pokaż projekt w internecie

AS AI0104 CE - Budynek mieszkalny z usługami agroturystycznymi. Dzięki przyjętym rozwiązaniom konstrukcyjnym na parterze można było zaprojektować dużą wielofunkcyjną salę wraz z zapleczem kuchennym i toaletami.