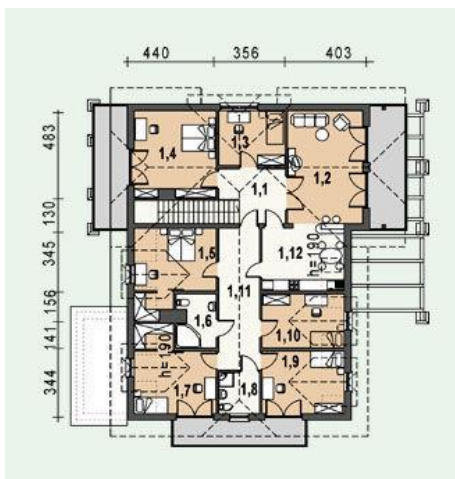




Projekt **AS AI100 CE (DOM AS1-62)**



Poddasze

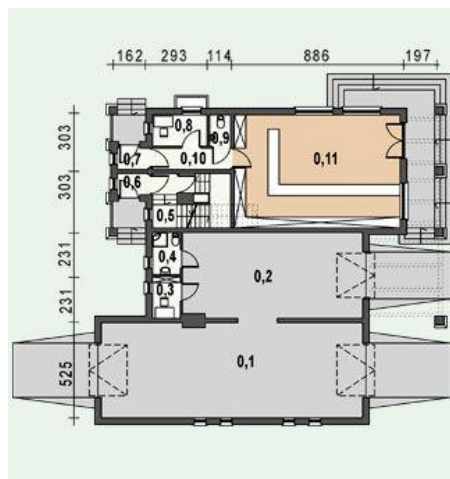


Poddasze

- 1.1. hall+kl.sch. 9.41 m²
- 1.2. pokój 1 25.12 m²
- 1.3. pokój 2 10.64 m²
- 1.4. pokój 3 20.83 m²
- 1.5. pokój 4 13.97 m²
- 1.6. łazienka 6.03 m²
- 1.7. pokój 5 14.18 m²
- 1.8. łazienka 5.22 m²
- 1.9. pokój 6 12.84 m²
- 1.10. pokój 7 11.33 m²
- 1.11. korytarz 17.06 m²
- 1.12. kuchnia 11.31 m²



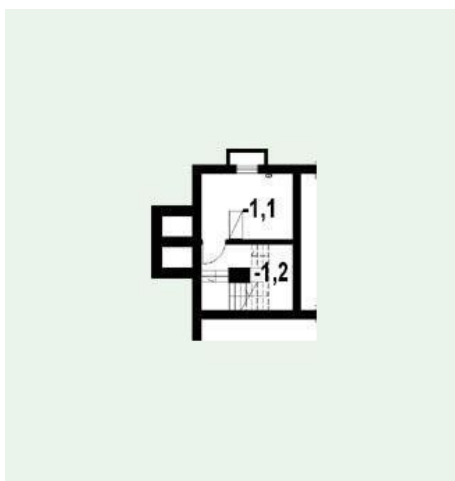
Parter



Parter

- 0.01. garaż 73.21 m²
- 0.02. garaż 45.51 m²
- 0.03. pom.socjalne 3.47 m²
- 0.04. wc 3.47 m²
- 0.05. kl.schodowa 9.55 m²
- 0.06. wiatrołap 1.93 m²
- 0.07. wiatrołap 1.93 m²
- 0.08. pom. socjalne 5.03 m²
- 0.09. wc 1.96 m²
- 0.10. komunikacja 4.99 m²
- 0.11. sala sprzedaży 55.51 m²

Piwnica



Piwnica

- 1.1. C.O. 12.70 m²
- 1.2. korytarz+kl.sch. 22.18 m²

Informacje

Typ zabudowy:	z poddaszem
Pow. zabudowy:	290,68 m²
Pow. użytkowa:	364,50 m²
Kąt nachylenia dachu:	35,00°
Min. szerokość działki:	25,50 m
Min. długość działki:	25,89 m
Wysokość budynku:	9,37 m
Liczba pokoi:	8

Cena projektu na dzień 11.03.2021: **2 990,00 zł**



Pokaż projekt w internecie

AS AI100 CE - Budynek o ciekawej bryle. Układ funkcjonalny zawiera 3 funkcje: sklep, warsztat oraz mieszkanie. Parter - zawiera sklep (pom.0.11) z dużymi przeszkleniami wraz z małym zapleczem socjalnym. Warsztat dwu - stanowiskowy (jedno przejezdne) wraz z zapleczem socjalnym.