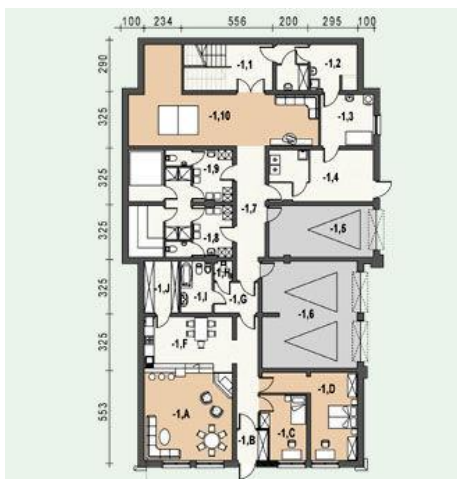




Projekt **AS AI102 CE (BUDYNEK AS1-48)**



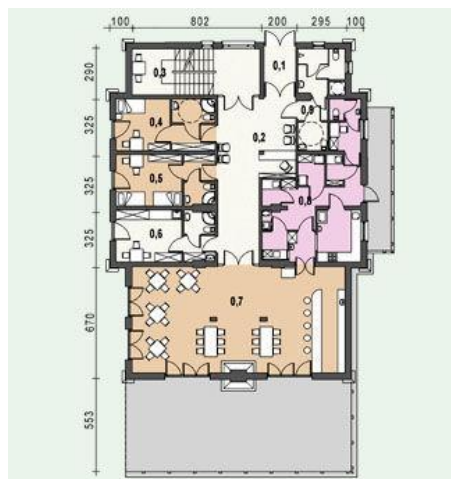
Piwnica



- Piwnica**
- 1.1. kl.schodowa 11.90 m²
 - 1.2. pom.gospodarcze 10.90 m²
 - 1.3. pralnia 10.70 m²
 - 1.4. C.O. 21.20 m²
 - 1.5. garaż 21.20 m²
 - 1.6. garaż 39.90 m²
 - 1.7. komunikacja 22.00 m²
 - 1.8. sauna 20.20 m²
 - 1.9. jacuzzi 20.20 m²
 - 1.10. sala gier

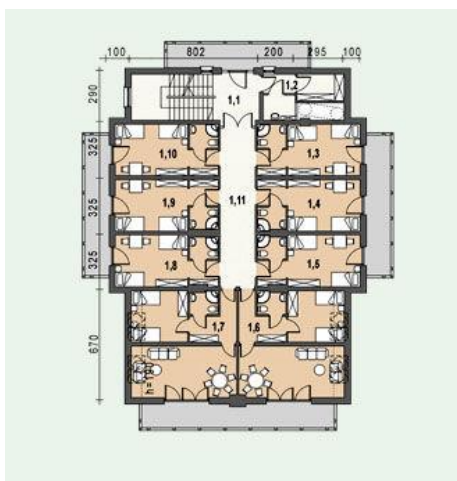


Parter



- Parter**
- 0.1. wiatrołap 5.80 m²
 - 0.2. hall+repcja 23.30 m²
 - 0.3. kl.schodowa 38.80 m²
 - 0.4. pokój gościnny 1 19.40 m²
 - 0.5. pokój gościnny 2 19.40 m²
 - 0.6. pom. socjalne 19.40 m²
 - 0.7. sala kawiarni 90.10 m²
 - 0.8. kuchnia+zaplecze 40.50 m²
 - 0.9. sanitariaty 13.30 m²

Piętro



- Piętro**
- 1.1. kl.schodowa 24.10 m²
 - 1.2. pom. gospodarcze 10.50 m²
 - 1.3. pokój gościnny 3 20.30 m²
 - 1.4. pokój gościnny 4 20.30 m²
 - 1.5. pokój gościnny 5 20.30 m²
 - 1.6. pokój gościnny 6 42.00 m²
 - 1.7. pokój gościnny 7 42.00 m²
 - 1.8. pokój gościnny 8 20.30 m²
 - 1.9. pokój gościnny 9 20.30 m²
 - 1.10. pokój gościnny 10 20.30 m²
 - 1.11. korytarz 22.00 m²

Informacje

Typ zabudowy:	piętrowy
Pow. zabudowy:	409,91 m²
Pow. użytkowa:	1034,10 m²
Kąt nachylenia dachu:	40,00 °
Min. szerokość działki:	24,13 m
Min. długość działki:	35,00 m
Wysokość budynku:	11,72 m
Liczba pokoi:	20

Cena projektu na dzień 11.03.2021: **11 900,00 zł**



Pokaż projekt w internecie

AS AI102 CE - Projektowany budynek zawiera 3 funkcje: hotelową, gastronomiczną oraz mieszkalną. Mieszkanie właściciela zlokalizowane w przyziemiu, zawiera 2 sypialnie, salon z kuchnią oraz łazienkę. Restauracja (pom.0.7) - zlokalizowana na parterze przewidziana dla 25 os. Posiada oddzielne zaplecze kuchenne pom.0.8.