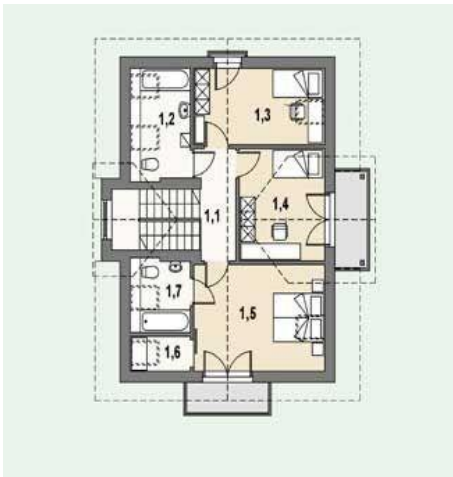




Projekt **AS AR101 CE (DOM AS1-61)**



Poddasze



- Poddasze**
- 1.1. hall+1/2 kl.sch. 8.20 m<sup>2</sup>
  - 1.2. łazienka 4.90 m<sup>2</sup>
  - 1.3. sypialnia 1 9.90 m<sup>2</sup>
  - 1.4. sypialnia 2 10.25 m<sup>2</sup>
  - 1.5. sypialnia 3 13.80 m<sup>2</sup>
  - 1.6. garderoba 1.60 m<sup>2</sup>
  - 1.7. łazienka 3.25 m<sup>2</sup>



Parter



- Parter**
- 0.1. wiatrołap 3.80 m<sup>2</sup>
  - 0.2. hall 8.50 m<sup>2</sup>
  - 0.3. wc 0.95 m<sup>2</sup>
  - 0.4. gabinet 10.00 m<sup>2</sup>
  - 0.5. kuchnia 12.80 m<sup>2</sup>
  - 0.6. pokój dzienny 26.10 m<sup>2</sup>
  - 0.7. 1/2 klatki schodowej 3.20 m<sup>2</sup>



**Informacje**

|                         |                             |
|-------------------------|-----------------------------|
| Typ zabudowy:           | <b>z poddaszem</b>          |
| Pow. zabudowy:          | <b>111,44 m<sup>2</sup></b> |
| Pow. użytkowa:          | <b>117,25 m<sup>2</sup></b> |
| Kąt nachylenia dachu:   | <b>43,00°</b>               |
| Min. szerokość działki: | <b>16,54 m</b>              |
| Min. długość działki:   | <b>18,74 m</b>              |
| Wysokość budynku:       | <b>8,27 m</b>               |
| Liczba pokoi:           | <b>5</b>                    |

Cena projektu na dzień 11.03.2021: **1 790,00 zł**



**Pokaż projekt w internecie**

AS AR101 CE - Mały, tani w budowie, parterowy domek z poddaszem użytkowym, przeznaczony dla 4-5-osobowej rodziny. Układ pomieszczeń wyraźnie rozdziela strefę dzienną (parter) od sypialnej (poddasze).