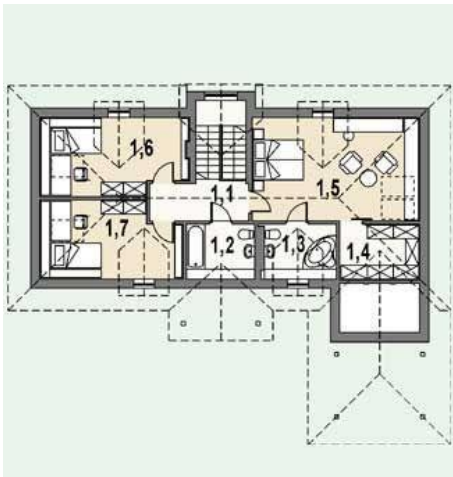




Projekt **AS AR102 CE (DOM AS1-74)**



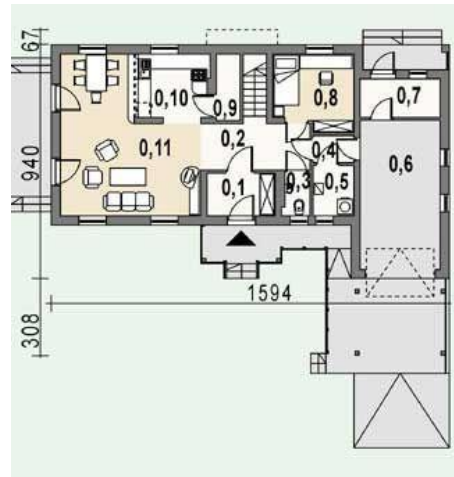
Poddasze



- Poddasze**
- 1.1. hall 6.30 m²
 - 1.2. łazienka 3.15 m²
 - 1.3. łazienka 4.30 m²
 - 1.4. garderoba 2.70 m²
 - 1.5. sypialnia 1 18.75 m²
 - 1.6. sypialnia 2 10.65 m²
 - 1.7. sypialnia 3 9.75 m²



Parter



- Parter**
- 0.01. wiatrołap 4.70 m²
 - 0.02. hall 8.20 m²
 - 0.03. wc 1.80 m²
 - 0.04. komunikacja 1.80 m²
 - 0.05. kotłownia 3.30 m²
 - 0.06. garaż 19.20 m²
 - 0.07. pom. gospodarcze 4.90 m²
 - 0.08. sypialnia 1 9.40 m²
 - 0.09. spiżarka 1.30 m²
 - 0.10. kuchnia 8.00 m²
 - 0.11. pokój dzienny 29.10 m²



Informacje

Typ zabudowy:	z poddaszem
Pow. zabudowy:	186,00 m²
Pow. użytkowa:	134,40 m²
Kąt nachylenia dachu:	43,00°
Min. szerokość działki:	23,94 m
Min. długość działki:	20,15 m
Wysokość budynku:	7,88 m
Liczba pokoi:	5

Cena projektu na dzień 11.03.2021: **1 890,00 zł**

Pokaż projekt w internecie

AS AR102 CE - Dom parterowy w charakterze dworku z poddaszem użytkowym, przeznaczony dla 4-5-osobowej rodziny. Układ pomieszczeń wyraźnie rozdziela strefę dzienną (parter) od sypialnej (poddasze). Na poddaszu 3 sypialnie w tym jedna duża rodziców oraz 2 łazienki. Istnieje możliwość utworzenia czterech sypialni.