



Projekt **AS AR102AD1 CE (DOM AS1-75)**

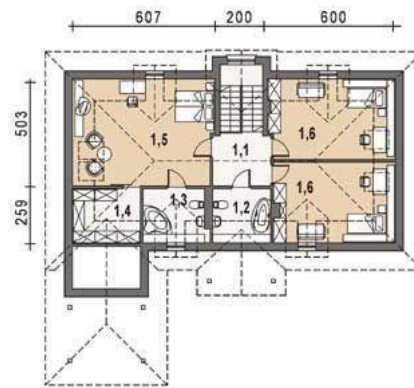


Parter

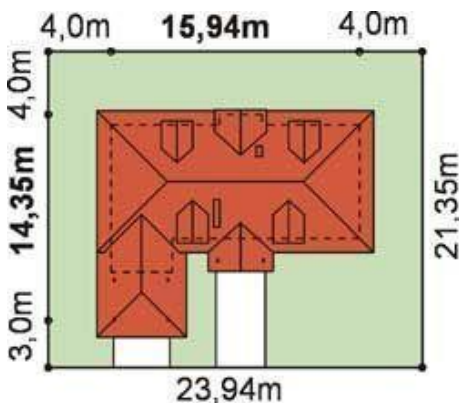


- RZUT PARTERU:**
- 0.01. wiatrołap 5,46 m²
 - 0.02. hall 11,50 m²
 - 0.03. wc 2,04 m²
 - 0.04. komunikacja 2,31 m²
 - 0.05. kotłownia 3,75 m²
 - 0.06. garaż 19,20 m²
 - 0.07. pom. gospodarcze 8,77 m²
 - 0.08. sypialnia 1 10,50 m²
 - 0.09. spiżarka 1,30 m²
 - 0.10. kuchnia 8,00 m²
 - 0.11. pokój dzienny 33,69 m²
 - SUMA 106,52 m²

Poddasze



- RZUT PODDASZA:**
- 1.1. hall 6,44 m²
 - 1.2. łazienka 4,14 m²
 - 1.3. łazienka 5,27 m²
 - 1.4. garderoba 3,29 m²
 - 1.5. sypialnia 1 23,00 m²
 - 1.6. sypialnia 2 13,89 m²
 - 1.7. sypialnia 3 13,89 m²
 - SUMA 69,92 m²



Informacje

Typ zabudowy:	z poddaszem
Pow. zabudowy:	199,00 m²
Pow. użytkowa:	176,44 m²
Kąt nachylenia dachu:	41,00°
Min. szerokość działki:	23,94 m
Min. długość działki:	21,35 m
Wysokość budynku:	8,07 m
Liczba pokoi:	5

Cena projektu na dzień 11.03.2021: **1 890,00 zł**



Pokaż projekt w internecie

AS AR102AD1 CE - Większa wersja projektu AR102, dodatkowo w odbiciu lustrzanym. Dom parterowy w charakterze dworku z poddaszem użytkowym, przeznaczony dla 4-5-osobowej rodziny. Układ pomieszczeń wyraźnie rozdziela strefę dzienną (parter) od sypialnej (poddasze).