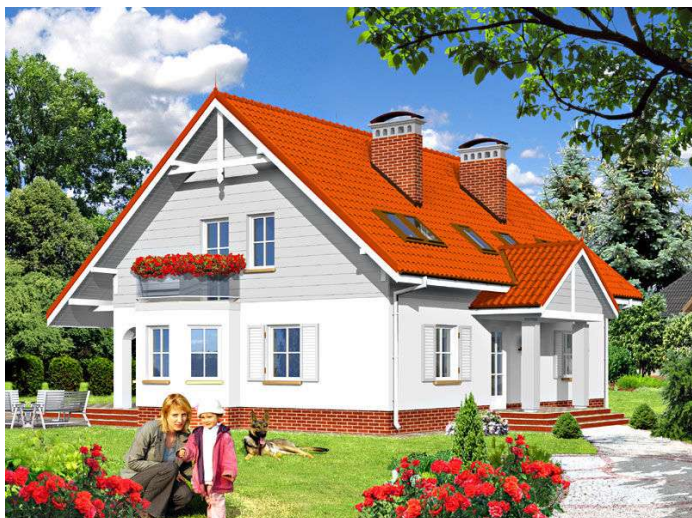
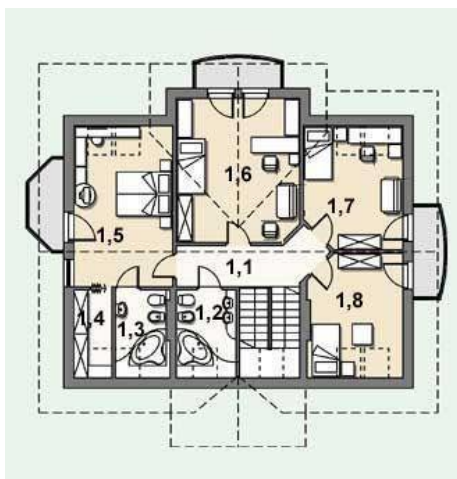




Projekt **AS AR104 CE (DOM AS1-87)**



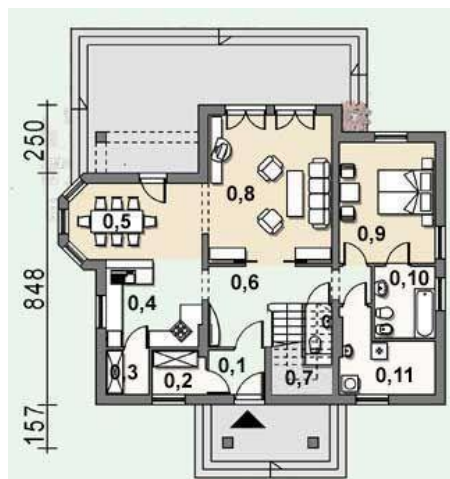
Poddasze



- Poddasze**
- 1.1. hall 11.50 m²
 - 1.2. łazienka 5.20 m²
 - 1.3. łazienka 4.30 m²
 - 1.4. garderoba 3.50 m²
 - 1.5. sypialnia 1 18.55 m²
 - 1.6. sypialnia 2 23.50 m²
 - 1.7. sypialnia 3 13.05 m²
 - 1.8. sypialnia 4 12.35 m²



Parter



- Parter**
- 0.01. wiatrołap 3.30 m²
 - 0.02. garderoba 3.10 m²
 - 0.03. spiżarka 2.60 m²
 - 0.04. kuchnia 11.10 m²
 - 0.05. jadalnia 13.10 m²
 - 0.06. hall+ 1/2 kl.sch. 15.30 m²
 - 0.07. wc 1.30 m²
 - 0.08. pokój dzienny 24.40 m²
 - 0.09. pokój 15.50 m²
 - 0.10. łazienka 5.80 m²
 - 0.11. kotłownia + pralnia 8.10 m²



Informacje

Typ zabudowy:	z poddaszem
Pow. zabudowy:	141,83 m²
Pow. użytkowa:	195,60 m²
Kąt nachylenia dachu:	40,00°
Min. szerokość działki:	19,55 m
Min. długość działki:	21,11 m
Wysokość budynku:	8,99 m
Liczba pokoi:	6

Cena projektu na dzień 11.03.2021: **1 790,00 zł**



Pokaż projekt w internecie

AS AR104 CE - Budynek jednorodzinny, wolnostojący z poddaszem użytkowym, niepodpiwniczony. Funkcjonalnie dom został podzielony na dwie strefy: prywatną i wspólną. Strefa wspólna znajduje się na parterze (kuchnia + jadalnia, pokój dzienny, pokój gościnny, łazienka), strefa prywatna - na poddaszu.