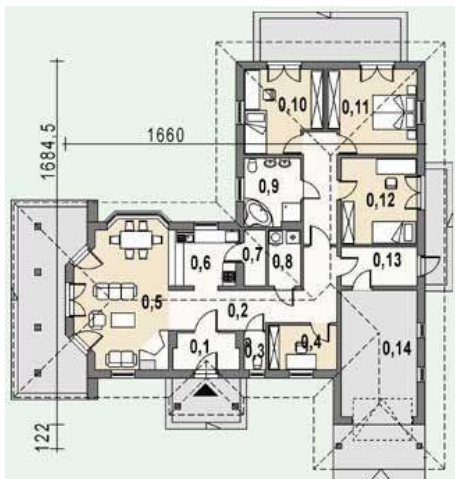




Projekt **AS AR105 CE (DOM AS1-86)**



Parter



- Parter
- 0.01. wiatrołap 5.05 m<sup>2</sup>
  - 0.02. hall 24.67 m<sup>2</sup>
  - 0.03. wc 1.72 m<sup>2</sup>
  - 0.04. gabinet 6.61 m<sup>2</sup>
  - 0.05. pokój dzienny 27.67 m<sup>2</sup>
  - 0.06. kuchnia 8.31 m<sup>2</sup>
  - 0.07. spiżarnia 2.59 m<sup>2</sup>
  - 0.08. kotłownia 3.89 m<sup>2</sup>
  - 0.09. łazienka 8.08 m<sup>2</sup>
  - 0.10. sypialnia 1 13.34 m<sup>2</sup>
  - 0.11. sypialnia 2 15.83 m<sup>2</sup>
  - 0.12. sypialnia 3 13.89 m<sup>2</sup>
  - 0.13. pom. gospodarcze 6.30 m<sup>2</sup>
  - 0.14. garaż 20.56 m<sup>2</sup>



**Informacje**

Typ zabudowy:	<b>parterowy</b>
Pow. zabudowy:	<b>274,38 m<sup>2</sup></b>
Pow. użytkowa:	<b>137,95 m<sup>2</sup></b>
Kąt nachylenia dachu:	<b>21,00°</b>
Min. szerokość działki:	<b>24,98 m</b>
Min. długość działki:	<b>26,24 m</b>
Wysokość budynku:	<b>5,01 m</b>
Liczba pokoi:	<b>5</b>

Cena projektu na dzień 11.03.2021: **1 790,00 zł**



**Pokaż projekt w internecie**

AS AR105 CE - Dom jednorodzinny, wolnostojący, parterowy przeznaczony dla 3-4 - osobowej rodziny. Układ pomieszczeń wyraźnie rozdziela strefę dzienną od sypialnej (trzy sypialnie oraz łazienka). Przestronny pokój dzienny posiada wyjście na zadaszony taras. W pokoju dziennym kominek.