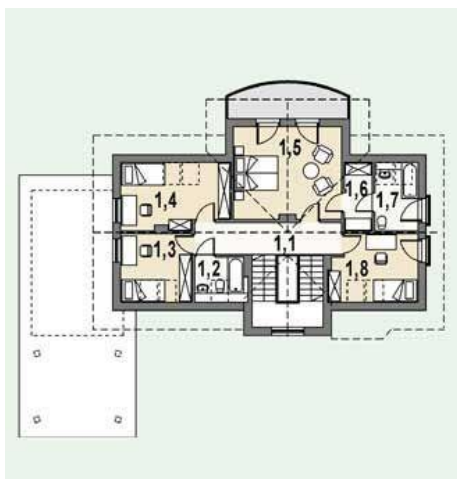




Projekt **AS AR106 CE (DOM AS1-85)**



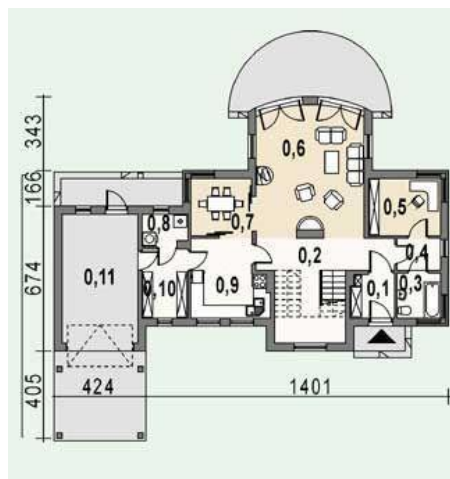
Poddasze



- Poddasze**
- 1.1. hall 15.80 m²
 - 1.2. łazienka 2.82 m²
 - 1.3. sypialnia 1 7.59 m²
 - 1.4. sypialnia 2 10.62 m²
 - 1.5. sypialnia 3 20.42 m²
 - 1.6. garderoba 2.94 m²
 - 1.7. łazienka 4.61 m²
 - 1.8. sypialnia 4 8.69 m²



Parter



- Parter**
- 0.01. wiatrołap 4.14 m²
 - 0.02. hall 15.18 m²
 - 0.03. łazienka 4.22 m²
 - 0.04. komunikacja 3.00 m²
 - 0.05. gabinet 8.86 m²
 - 0.06. pokój dzienny 30.14 m²
 - 0.07. jadalnia 7.35 m²
 - 0.08. kotłownia 2.98 m²
 - 0.09. kuchnia 12.09 m²
 - 0.10. spiżarnia 6.70 m²
 - 0.11. garaż 21.00 m²



Informacje

Typ zabudowy:	z poddaszem
Pow. zabudowy:	191,85 m²
Pow. użytkowa:	168,33 m²
Kąt nachylenia dachu:	43,00°
Min. szerokość działki:	25,25 m
Min. długość działki:	22,88 m
Wysokość budynku:	7,83 m
Liczba pokoi:	6

Cena projektu na dzień 11.03.2021: **1 790,00 zł**



Pokaż projekt w internecie

AS AR106 CE - Dom o nowoczesnej bryle przeznaczony dla 4-5 osobowej rodziny. Podzielony na 2 strefy: nocna - poddasze oraz dzienna - parter. Na parterze znajduje się duży pokój dzienny z wyjściem na taras, połączenie z hallem powiększa wizualny odbiór. W pokoju centralnie umieszczony kominek.