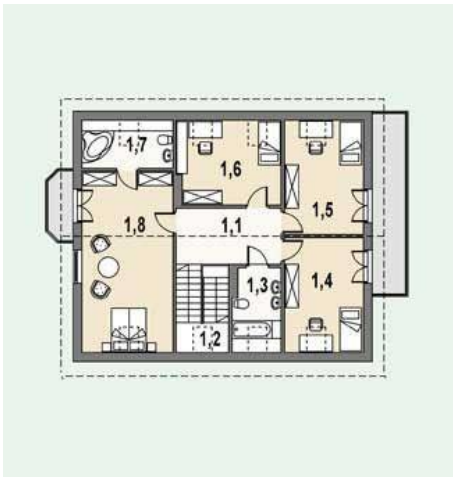




Projekt **AS AR107 CE (DOM AS1-84)**



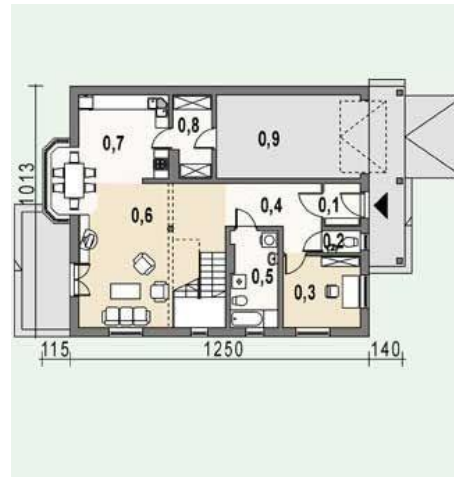
Poddasze



- Poddasze**
- 1.1. hall 10.40 m²
 - 1.2. 1/2 kl. schodowej 4.07 m²
 - 1.3. łazienka 5.17 m²
 - 1.4. sypialnia 1 12.88 m²
 - 1.5. sypialnia 2 12.88 m²
 - 1.6. sypialnia 3 11.27 m²
 - 1.7. łazienka 4.48 m²
 - 1.8. sypialnia 4 25.39 m²



Parter



- Parter**
- 0.1. wiatrołap 2.70 m²
 - 0.2. wc 1.38 m²
 - 0.3. gabinet 9.71 m²
 - 0.4. hall 12.77 m²
 - 0.5. łazienka 7.91 m²
 - 0.6. pokój dzienny 30.01 m²
 - 0.7. kuchnia+jadalnia 18.06 m²
 - 0.8. spiżarnia 5.74 m²
 - 0.9. garaż 21.05 m²



Informacje

Typ zabudowy:	z poddaszem
Pow. zabudowy:	168,71 m²
Pow. użytkowa:	174,84 m²
Kąt nachylenia dachu:	40,00°
Min. szerokość działki:	17,50 m
Min. długość działki:	20,50 m
Wysokość budynku:	8,93 m
Liczba pokoi:	6

Cena projektu na dzień 11.03.2021: **1 790,00 zł**



Pokaż projekt w internecie

AS AR107 CE - Zwarty w bryle, dom o prostej konstrukcji dachu przeznaczony dla 5-6 - osobowej rodziny Parter - obszerny salon z panoramicznym oknem. W wykuszu zlokalizowana część jadalni. Ponadto na parterze gabinet lub dodatkowa sypialnia oraz garaż. Poddasze (część sypialna) cztery sypialnie oraz dwie łazienki.