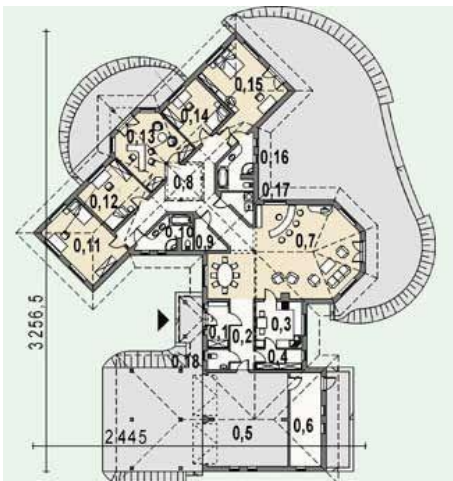




Projekt **AS AR110 CE (DOM AS1-81)**



Parter



- Parter
- 0.01. wiatrołap 5.32 m<sup>2</sup>
  - 0.02. hall 8.96 m<sup>2</sup>
  - 0.03. kuchnia 11.59 m<sup>2</sup>
  - 0.04. spiżarka 5.04 m<sup>2</sup>
  - 0.05. garaż 41.21 m<sup>2</sup>
  - 0.06. pom. gospodarcze 16.01 m<sup>2</sup>
  - 0.07. pokój dzienny 61.00 m<sup>2</sup>
  - 0.08. komunikacja 32.58 m<sup>2</sup>
  - 0.09. pralnia 3.35 m<sup>2</sup>
  - 0.10. łazienka 8.05 m<sup>2</sup>
  - 0.11. sypialnia 1 20.16 m<sup>2</sup>
  - 0.12. sypialnia 2 14.50 m<sup>2</sup>
  - 0.13. gabinet 20.21 m<sup>2</sup>
  - 0.14. sypialnia 3 13.27 m<sup>2</sup>
  - 0.15. sypialnia 4 24.96 m<sup>2</sup>
  - 0.16. łazienka 8.05 m<sup>2</sup>
  - 0.17. kotłownia 3.35 m<sup>2</sup>
  - 0.18. wc 2.31 m<sup>2</sup>



**Informacje**

Typ zabudowy:	<b>parterowy</b>
Pow. zabudowy:	<b>365,17 m<sup>2</sup></b>
Pow. użytkowa:	<b>258,70 m<sup>2</sup></b>
Kąt nachylenia dachu:	<b>21,00°</b>
Min. szerokość działki:	<b>40,57 m</b>
Min. długość działki:	<b>32,45 m</b>
Wysokość budynku:	<b>5,11 m</b>
Liczba pokoi:	<b>6</b>

Cena projektu na dzień 11.03.2021: **2 390,00 zł**



**Pokaż projekt w internecie**

AS AR110 CE - Dom jednorodzinny o ciekawej nowoczesnej architekturze przeznaczony dla 4-6 osobowej rodziny. W budynku wyodrębnione 2 strefy: dzienna - salon z aneksem jadalnym oraz osobną kuchnią, nocna - w której znajdują się 4 sypialnie oraz gabinet posiadający wejście z zewnątrz.