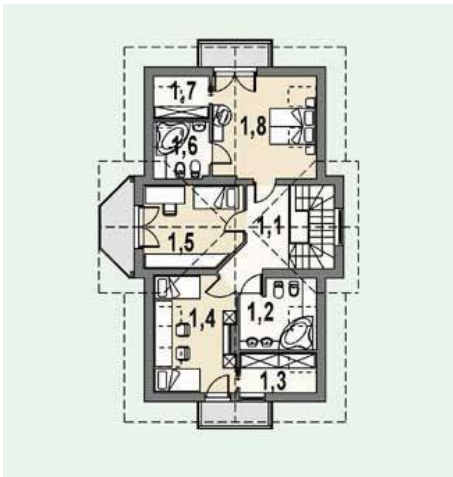




Projekt **AS AR111 CE (DOM AS1-79)**



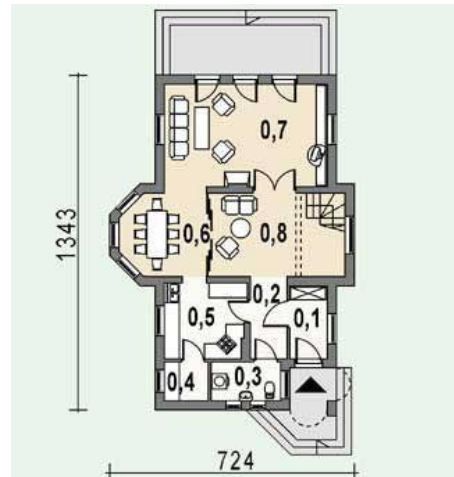
Poddasze



- Poddasze**
- 1.1. hall 7.66 m²
 - 1.2. łazienka 6.67 m²
 - 1.3. garderoba 3.98 m²
 - 1.4. sypialnia 1 12.42 m²
 - 1.5. sypialnia 2 12.75 m²
 - 1.6. łazienka 3.76 m²
 - 1.7. garderoba 2.81 m²
 - 1.8. sypialnia 3 14.86 m²



Parter



- Parter**
- 0.1. wiatrołap 4.60 m²
 - 0.2. hall 4.77 m²
 - 0.3. wc / kotłownia 4.11 m²
 - 0.4. spiżarka 2.58 m²
 - 0.5. kuchnia 10.60 m²
 - 0.6. jadalnia 10.55 m²
 - 0.7. pokój dzienny 26.96 m²
 - 0.8. klatka schodowa 15.24 m²



Informacje

Typ zabudowy:	z poddaszem
Pow. zabudowy:	113,11 m²
Pow. użytkowa:	148,61 m²
Kąt nachylenia dachu:	40,00°
Min. szerokość działki:	17,78 m
Min. długość działki:	21,43 m
Wysokość budynku:	8,05 m
Liczba pokoi:	4

Cena projektu na dzień 11.03.2021: **1 790,00 zł**



Pokaż projekt w internecie

AS AR111 CE - Dom wolnostojący, parterowy z użytkowym poddaszem, niepodpiwniczony, przeznaczony dla 4-5-osobowej rodziny, z wydzieloną strefą wspólną i prywatną. Pokój dzienny, z wyjściem na taras, połączony jest z jadalnią usytuowaną w trójbocznym wykuszu. Trzy sypialnie i dwie łazienki usytuowane są na piętrze.