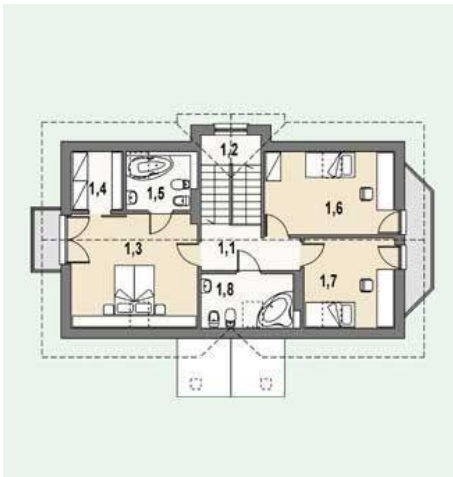




Projekt **AS AR114 CE (DOM AS1-76)**



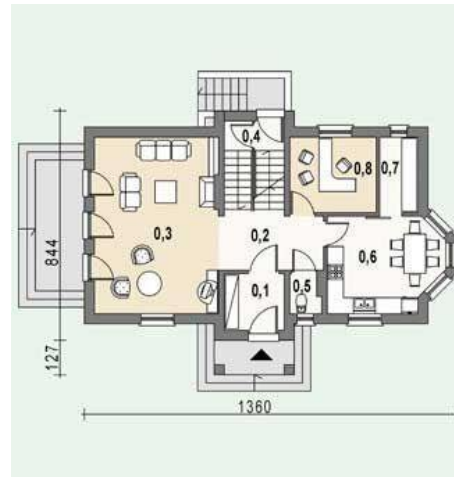
Poddasze



- Poddasze**
- 1.1. hall 5.51 m<sup>2</sup>
  - 1.2. klatka schodowa 7.17 m<sup>2</sup>
  - 1.3. sypialnia 1 16.27 m<sup>2</sup>
  - 1.4. garderoba 2.84 m<sup>2</sup>
  - 1.5. łazienka 3.68 m<sup>2</sup>
  - 1.6. sypialnia 2 11.41 m<sup>2</sup>
  - 1.7. sypialnia 3 8.81 m<sup>2</sup>
  - 1.8. łazienka 4.49 m<sup>2</sup>

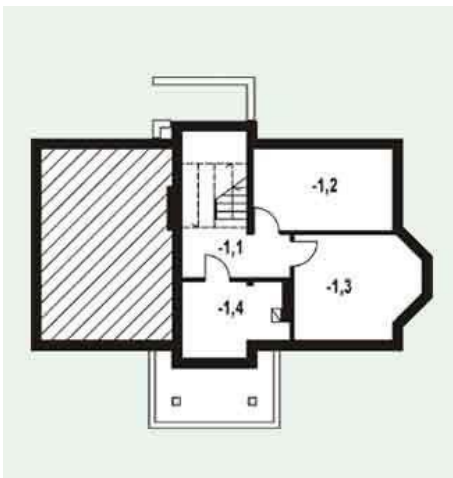


Parter



- Parter**
- 0.1. wiatrołap 4.58 m<sup>2</sup>
  - 0.2. hall 8.22 m<sup>2</sup>
  - 0.3. pokój dzienny 29.34 m<sup>2</sup>
  - 0.4. klatka schodowa 7.17 m<sup>2</sup>
  - 0.5. wc 1.58 m<sup>2</sup>
  - 0.6. kuchnia 14.11 m<sup>2</sup>
  - 0.7. spiżarka 3.89 m<sup>2</sup>
  - 0.8. gabinet 8.84 m<sup>2</sup>

Piwnica



- Piwnica**
- 1.1. komunikacja 5.40 m<sup>2</sup>
  - 1.2. piwnica 13.05 m<sup>2</sup>
  - 1.3. piwnica 14.11 m<sup>2</sup>
  - 1.4. kotłownia 8.24 m<sup>2</sup>

**Informacje**

Typ zabudowy:	<b>z poddaszem</b>
Pow. zabudowy:	<b>97,12 m<sup>2</sup></b>
Pow. użytkowa:	<b>137,91 m<sup>2</sup></b>
Kąt nachylenia dachu:	<b>45,00°</b>
Min. szerokość działki:	<b>17,27 m</b>
Min. długość działki:	<b>20,60 m</b>
Wysokość budynku:	<b>8,29 m</b>
Liczba pokoi:	<b>5</b>

Cena projektu na dzień 11.03.2021: **1 790,00 zł**



**Pokaż projekt w internecie**

AS AR114 CE - Dom wolnostojący, parterowy z użytkowym poddaszem, częściowo podpiwniczony, przeznaczony dla 4-5-osobowej rodziny, z wydzieloną strefą wspólną i prywatną. W pokoju dziennym zlokalizowany kominek. Trzy sypialnie i dwie łazienki usytuowane są na piętrze.