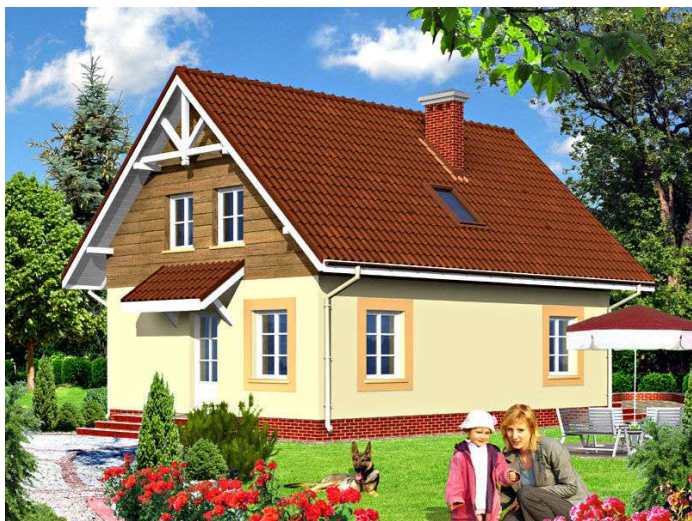




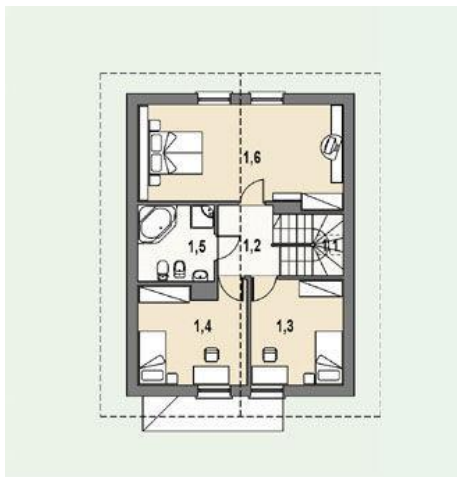
Projekt **AS AR115 CE (DOM AS1-05)**



Poddasze



Parter



- Poddasze**
- 1.1. 1/2 klatki schodowej 2.38 m²
 - 1.2. hall 4.91 m²
 - 1.3. sypialnia 1 8.77 m²
 - 1.4. sypialnia 2 9.99 m²
 - 1.5. łazienka 4.81 m²
 - 1.6. sypialnia 3 18.45 m²



- Parter**
- 0.1. wiatrołap 4.43 m²
 - 0.2. kotłownia + pralnia 6.11 m²
 - 0.3. kuchnia 7.68 m²
 - 0.4. pokój dzienny 24.68 m²
 - 0.5. wc 1.46 m²
 - 0.6. hall 6.21 m²
 - 0.7. 1/2 klatki schodowej 2.38 m²
 - 0.8. gabinet 9.82 m²



Informacje

Typ zabudowy:	z poddaszem
Pow. zabudowy:	80,03 m²
Pow. użytkowa:	112,08 m²
Kąt nachylenia dachu:	43,00°
Min. szerokość działki:	15,74 m
Min. długość działki:	18,34 m
Wysokość budynku:	8,20 m
Liczba pokoi:	5

Cena projektu na dzień 11.03.2021: **1 690,00 zł**



Pokaż projekt w internecie

AS AR115 CE - Mały, tani w budowie, parterowy domek z poddaszem użytkowym, przeznaczony dla 4-5-osobowej rodziny. Układ pomieszczeń wyraźnie rozdziela strefę dzienną (parter) od sypialnej (poddasze). Dzięki lekkiej konstrukcji ścian działowych (płyty GK) możliwa jest własna aranżacja poddasza.