

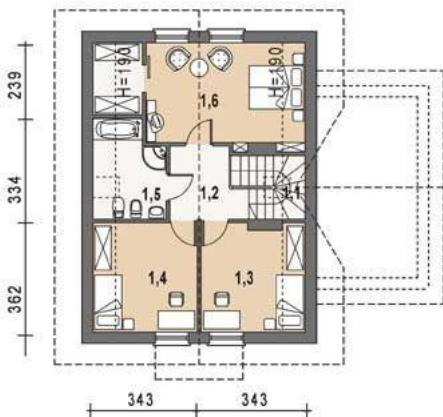


Projekt **AS AR115AD1 CE (DOM AS1-60)**



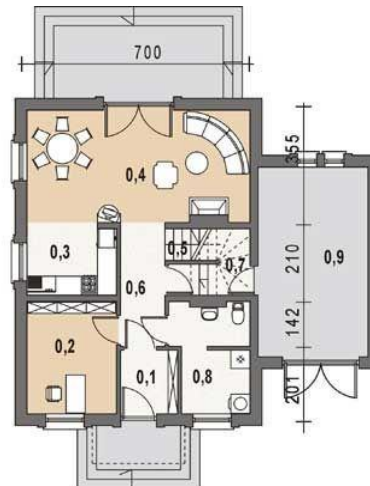
Poddasze

- Poddasze**
- 1.1. 1/2 klatki schodowej 1.95 m<sup>2</sup>
  - 1.2. hall 5.48 m<sup>2</sup>
  - 1.3. sypialnia 1 9.76 m<sup>2</sup>
  - 1.4. sypialnia 2 9.76 m<sup>2</sup>
  - 1.5. łazienka 4.84 m<sup>2</sup>
  - 1.6. garderoba 2.11 m<sup>2</sup>
  - 1.7. sypialnia 3 14.91 m<sup>2</sup>



Parter

- Parter**
- 0.1. wiatrołap 3.62 m<sup>2</sup>
  - 0.2. gabinet 9.98 m<sup>2</sup>
  - 0.3. kuchnia 5.90 m<sup>2</sup>
  - 0.4. pokój dzienny 24.85 m<sup>2</sup>
  - 0.5. kl.schodowa 2.67 m<sup>2</sup>
  - 0.6. korytarz 2.50 m<sup>2</sup>
  - 0.7. hall 5.21 m<sup>2</sup>
  - 0.8. C.O.+WC+pralnia 8.21 m<sup>2</sup>
  - 0.9. garaż 20.70 m<sup>2</sup>



**Informacje**

Typ zabudowy:	<b>z poddaszem</b>
Pow. zabudowy:	<b>111,55 m<sup>2</sup></b>
Pow. użytkowa:	<b>111,74 m<sup>2</sup></b>
Kąt nachylenia dachu:	<b>43,00°</b>
Min. szerokość działki:	<b>18,44 m</b>
Min. długość działki:	<b>18,34 m</b>
Wysokość budynku:	<b>8,20 m</b>
Liczba pokoi:	<b>5</b>

Cena projektu na dzień 11.03.2021: **1 390,00 zł**



**Pokaż projekt w internecie**

AS AR115AD1 CE - Budynek o prostej bryle posiadający garaż połączony z domem który można zadoptować na pokój. Na parterze obszerny salon z kominkiem aneks kuchenny oraz gabinet i oddzielne pomieszczenie C.O.W pom C.O.wydzielone WC, istnieje możliwość wejścia do pom C.O z zewnątrz oraz wydzielenie WC.