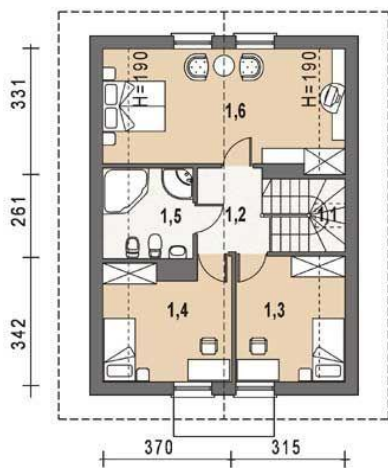




Projekt **AS AR115P1 CE (DOM AS1-63)**



Poddasze



Poddasze

- 1.1. 1/2 klatki schodowej 2.38 m²
- 1.2. hall 4.91 m²
- 1.3. sypialnia 1 8.77 m²
- 1.4. sypialnia 2 9.99 m²
- 1.5. łazienka 4.81 m²
- 1.6. sypialnia 3 18.45 m²



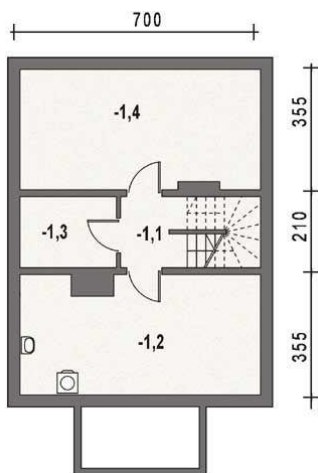
Parter



Parter

- 0.1. wiatrołap 4.43 m²
- 0.2. kotłownia +wc 6.11 m²
- 0.3. kuchnia 7.68 m²
- 0.4. pokój dzienny 24.68 m²
- 0.6. hall 5.44 m²
- 0.7. kl.schodowa 6.21 m²
- 0.8. gabinet 9.82 m²

Piwnica



Piwnica

- 1.1. komunikacja 6.46 m²
- 1.2. pralnia 24.56 m²
- 1.3. piwnica 5.90 m²
- 1.4. piwnica 24.06 m²

Informacje

Typ zabudowy:	z poddaszem
Pow. zabudowy:	80,03 m²
Pow. użytkowa:	113,68 m²
Kąt nachylenia dachu:	43,00°
Min. szerokość działki:	15,74 m
Min. długość działki:	18,34 m
Wysokość budynku:	8,20 m
Liczba pokoi:	5

Cena projektu na dzień 11.03.2021: **1 790,00 zł**



Pokaż projekt w internecie

AS AR115P1 CE - Wersja domu z piwnicą w której można zlokalizować kotłownię oraz garaż. Mały, tani w budowie, parterowy domek z poddaszem użytkowym, przeznaczony dla 4-5-osobowej rodziny. Układ pomieszczeń wyraźnie rozdziela strefę dzienną (parter) od sypialnej (poddasze).