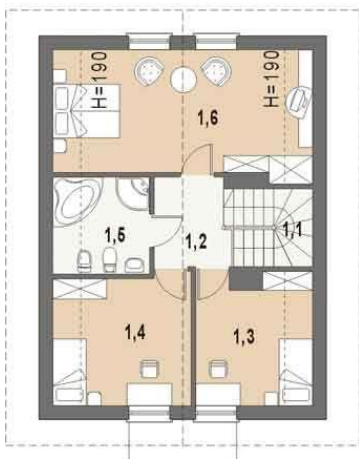




Projekt **AS AR115P2 CE (DOM AS1-38)**



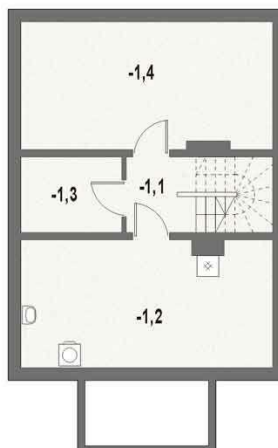
Poddasze



- poddasze
- 1.1. klatka schodowa 2.38 m²
 - 1.2. hall 4.94 m²
 - 1.3. sypialnia 1 8.53 m²
 - 1.4. sypialnia 2 10.40 m²
 - 1.5. łazienka 4.81 m²
 - 1.6. sypialnia 3 18.45 m²



Piwnica



- piwnica
- 1.1. kl.sch.+komunikacja 6.46 m²
 - 1.2. piwnica 24.85 m²
 - 1.3. piwnica 5.90 m²
 - 1.4. kotłownia 24.85 m²

Parter



- parter
- 0.1. wiatrołap 3.61 m²
 - 0.2. łazienka 4.32 m²
 - 0.3. garderoba 3.15 m²
 - 0.4. klatka schodowa 5.18 m²
 - 0.5. salon 24.55 m²
 - 0.6. hall 5.35 m²
 - 0.7. kuchnia 5.90 m²
 - 0.8. gabinet 9.97 m²

Informacje

Typ zabudowy:	z poddaszem
Pow. zabudowy:	108,18 m²
Pow. użytkowa:	111,51 m²
Kąt nachylenia dachu:	43,00°
Min. szerokość działki:	15,74 m
Min. długość działki:	18,34 m
Wysokość budynku:	8,21 m
Liczba pokoi:	5

Cena projektu na dzień 10.03.2021: **1 790,00 zł**



Pokaż projekt w internecie

AS AR115P2 CE - Wersja domu z piwnicą w której można zlokalizować kotłownię oraz garaż. Mały, tani w budowie, parterowy domek z poddaszem użytkowym, przeznaczony dla 4-5-osobowej rodziny. Układ pomieszczeń wyraźnie rozdziela strefę dzienną (parter) od sypialnej (poddasze).