



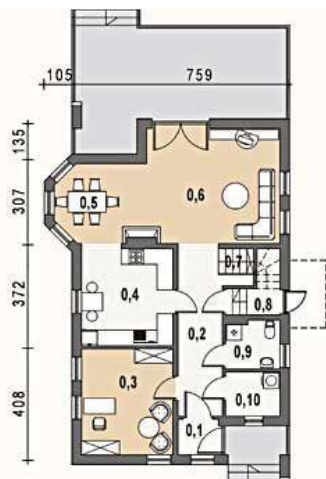
Projekt **AS AR116AD1 CE (DOM AS1-65)**



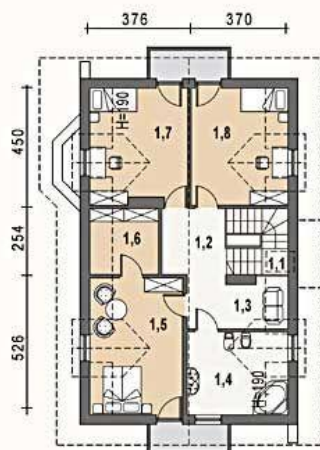
Parter



Poddasze



- Parter
- 0.01. wiatrołap 2.12 m<sup>2</sup>
  - 0.02. hall 11.29 m<sup>2</sup>
  - 0.03. gabinet 14.24 m<sup>2</sup>
  - 0.04. kuchnia 13.02 m<sup>2</sup>
  - 0.05. jadalnia 9.95 m<sup>2</sup>
  - 0.06. pokój dzienny 22.48 m<sup>2</sup>
  - 0.07. 1/2 klatki schodowej 1.70 m<sup>2</sup>
  - 0.08. komunikacja 3.44 m<sup>2</sup>
  - 0.09. wc+C.O. 3.76 m<sup>2</sup>
  - 0.10. pralnia 3.54 m<sup>2</sup>



- Poddasze
- 1.1. 1/2 klatki schodowej 3.97 m<sup>2</sup>
  - 1.2. hall 6.30 m<sup>2</sup>
  - 1.3. aneks 5.79 m<sup>2</sup>
  - 1.4. łazienka 9.56 m<sup>2</sup>
  - 1.5. sypialnia 1 14.17 m<sup>2</sup>
  - 1.6. garderoba 4.50 m<sup>2</sup>
  - 1.7. sypialnia 2 12.59 m<sup>2</sup>
  - 1.8. sypialnia 3 12.78 m<sup>2</sup>



**Informacje**

Typ zabudowy:	<b>z poddaszem</b>
Pow. zabudowy:	<b>113,96 m<sup>2</sup></b>
Pow. użytkowa:	<b>155,20 m<sup>2</sup></b>
Kąt nachylenia dachu:	<b>40,00°</b>
Min. szerokość działki:	<b>17,38 m</b>
Min. długość działki:	<b>21,29 m</b>
Wysokość budynku:	<b>8,24 m</b>
Liczba pokoi:	<b>5</b>

Cena projektu na dzień 11.03.2021: **1 890,00 zł**



**Pokaż projekt w internecie**

AS AR116AD1 CE - Jeśli w projekcie konieczne są zmiany adaptacyjne prześlij do nas rzuty (faxem, mailem) z naniesionymi zmianami, postaramy się sprawdzić poprawność nadesłanych zmian i wycenić koszt dostosowania dokumentacji projektowej do nadesłanej koncepcji.