



Projekt **AS AR116P1 CE (DOM AS1-42)**

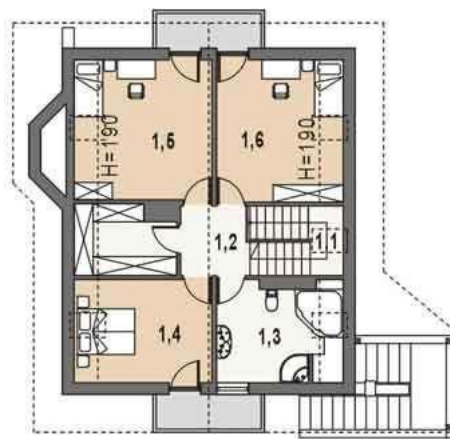


Parter



- parter
- 0.1. wiatrołap 3.25 m²
 - 0.2. hall 8.06 m²
 - 0.3. garderoba 4.41 m²
 - 0.4* spiżarka 4.41 m²
 - 0.4. kuchnia 9.27 m²
 - 0.5. jadalnia 10.14 m²
 - 0.6. salon 26.42 m²
 - 0.7. klatka schodowa 10.49 m²
 - 0.8. wc 3.51 m²

Poddasze



- poddasze
- 1.1. klatka schodowa 3.22 m²
 - 1.2. hall 4.80 m²
 - 1.3. łazienka 9.88 m²
 - 1.4. sypialnia 1 12.15 m²
 - 1.4* garderoba 5.05 m²
 - 1.5. sypialnia 2 15.86 m²
 - 1.6. sypialnia 3 14.56 m²

Piwnica



- piwnica
- 1.1. kl.sch.+komunikacja 10.49 m²
 - 1.2. piwnica 21.11 m²
 - 1.3. garaż 38.14 m²
 - 1.4. C.O. 5.37 m²
 - 1.5. piwnica 8.93 m²

Informacje

Typ zabudowy:	z poddaszem
Pow. zabudowy:	129,52 m²
Pow. użytkowa:	145,48 m²
Kąt nachylenia dachu:	40,00°
Min. szerokość działki:	19,32 m
Min. długość działki:	20,37 m
Wysokość budynku:	10,43 m
Liczba pokoi:	4

Cena projektu na dzień 11.07.2022: **1 990,00 zł**



Pokaż projekt w internecie

AS AR116P1 CE - Dom wolnostojący, parterowy, z użytkowym poddaszem, podpiwniczony, przeznaczony dla 4-5 - osobowej rodziny, z wydzieloną strefą wspólną i prywatną. Przestronny pokój dzienny, z wyjściem na częściowo zadaszony taras, połączony jest z jadalnią usytuowaną w trójbocznym wykuszu.