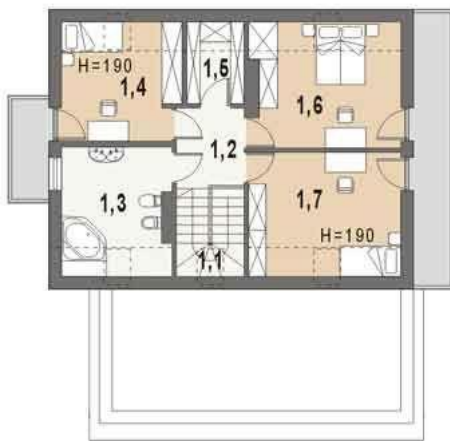




Projekt **AS AR116P2 CE (DOM AS1-43)**

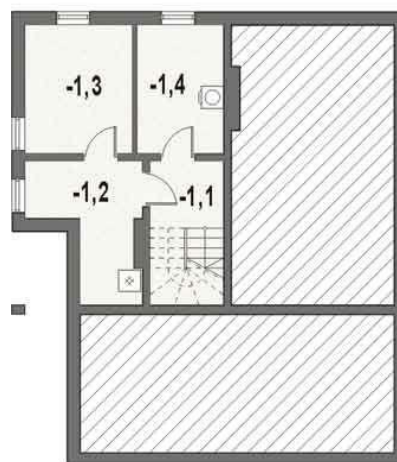


Poddasze



- poddasze
- 1.1. klatka schodowa 5.24 m²
 - 1.2. hall 4.80 m²
 - 1.3. łazienka 9.30 m²
 - 1.4. sypialnia 1 9.22 m²
 - 1.5. garderoba 2.96 m²
 - 1.6. sypialnia 2 12.51 m²
 - 1.7. sypialnia 3 12.78 m²

Piwnica



- piwnica
- 1.1. kl.sch.+komunikacja 7.80 m²
 - 1.2. c.o. 8.61 m²
 - 1.3. piwnica 10.19 m²
 - 1.4. piwnica 8.20 m²

Parter



- parter
- 0.01. wiatrołap 2.12 m²
 - 0.02. hall 6.36 m²
 - 0.03. gabinet 10.19 m²
 - 0.04. kuchnia 8.20 m²
 - 0.05. jadalnia 10.68 m²
 - 0.06. salon 22.75 m²
 - 0.07. klatka schodowa 3.35 m²
 - 0.08. łazienka 3.49 m²
 - 0.09. pom.gospodarcze 9.02 m²
 - 0.10. garaż 22.50 m²

Informacje

Typ zabudowy:	z poddaszem
Pow. zabudowy:	126,64 m²
Pow. użytkowa:	154,47 m²
Kąt nachylenia dachu:	50,00°
Min. szerokość działki:	20,33 m
Min. długość działki:	24,35 m
Wysokość budynku:	8,70 m
Liczba pokoi:	5

Cena projektu na dzień 11.07.2022: **1 990,00 zł**



Pokaż projekt w internecie

AS AR116P2 CE - Dom wolnostojący, parterowy, z użytkowym poddaszem, częściowo podpiwniczony, przeznaczony dla 4-5 - osobowej rodziny, z wydzieloną strefą wspólną i prywatną. Przestronny pokój dzienny połączony z jadalnią posiada wyjściem na taras.