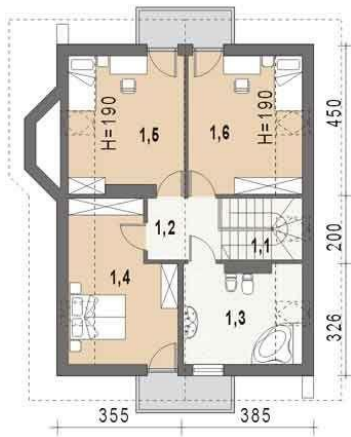




Projekt **AS AR116P CE (DOM AS1-40)**



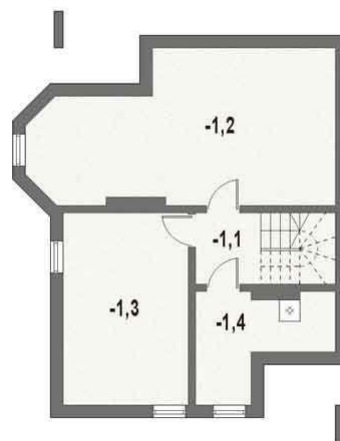
Poddasze



- poddasze
- 1.1. klatka schodowa 2.62 m<sup>2</sup>
  - 1.2. hall 4.80 m<sup>2</sup>
  - 1.3. łazienka 9.30 m<sup>2</sup>
  - 1.4. sypialnia 1 12.15 m<sup>2</sup>
  - 1.5. sypialnia 2 12.51 m<sup>2</sup>
  - 1.6. sypialnia 3 12.78 m<sup>2</sup>



Piwnica



- piwnica
- 1.1. kl.sch.+komunikacja 7.80 m<sup>2</sup>
  - 1.2. piwnica 32.31 m<sup>2</sup>
  - 1.3. piwnica 18.81 m<sup>2</sup>
  - 1.4. C.O. 8.61 m<sup>2</sup>

Parter



- parter
- 0.1. wiatrołap 2.12 m<sup>2</sup>
  - 0.2. hall 6.36 m<sup>2</sup>
  - 0.3. gabinet 9.14 m<sup>2</sup>
  - 0.4. kuchnia 9.48 m<sup>2</sup>
  - 0.5. jadalnia 9.83 m<sup>2</sup>
  - 0.6. salon 22.75 m<sup>2</sup>
  - 0.7. klatka schodowa 2.35 m<sup>2</sup>
  - 0.8. wc 3.49 m<sup>2</sup>

**Informacje**

Typ zabudowy:	<b>z poddaszem</b>
Pow. zabudowy:	<b>129,52 m<sup>2</sup></b>
Pow. użytkowa:	<b>119,68 m<sup>2</sup></b>
Kąt nachylenia dachu:	<b>40,00°</b>
Min. szerokość działki:	<b>17,38 m</b>
Min. długość działki:	<b>18,75 m</b>
Wysokość budynku:	<b>8,69 m</b>
Liczba pokoi:	<b>5</b>

Cena projektu na dzień 11.07.2022: **1 990,00 zł**



**Pokaż projekt w internecie**

AS AR116P CE - Dom wolnostojący, parterowy, z użytkowym poddaszem, podpiwniczony, przeznaczony dla 4-5 - osobowej rodziny, z wydzieloną strefą wspólną i prywatną. Przestronny pokój dzienny, z wyjściem na częściowo zadaszony taras, połączony jest z jadalnią usytuowaną w trójbocznym wykuszu.