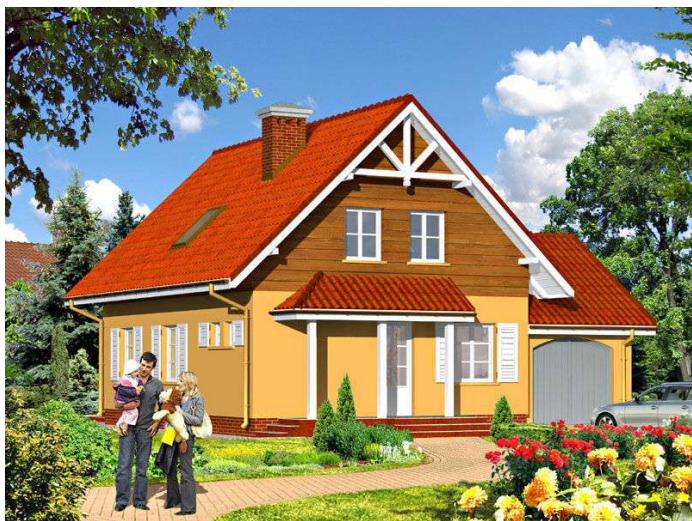
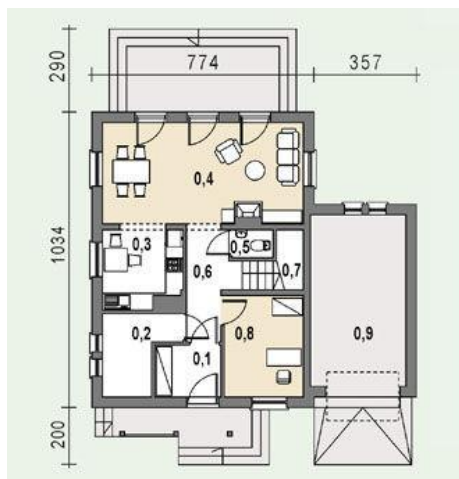




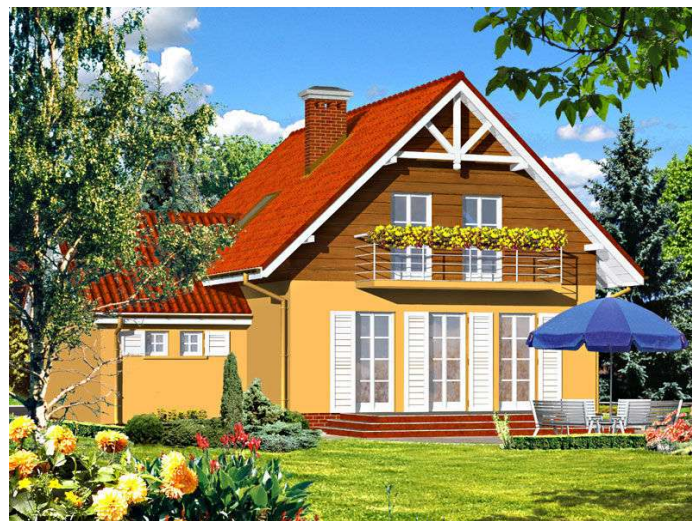
Projekt **AS AR117 CE (DOM AS1-66)**



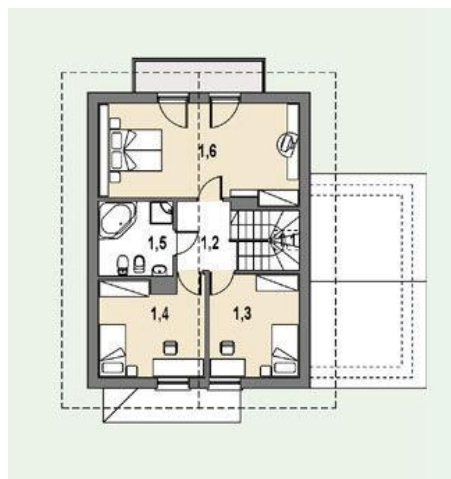
Parter



- Parter**
- 0.1. wiatrołap 3.93 m²
 - 0.2. kotłownia + pralnia 6.16 m²
 - 0.3. kuchnia 7.36 m²
 - 0.4. pokój dzienny 24.62 m²
 - 0.5. wc 0.98 m²
 - 0.6. hall 5.86 m²
 - 0.7. 1/2 klatki schodowej 2.41 m²
 - 0.8. gabinet 9.76 m²
 - 0.9. garaż 19.92 m²



Poddasze



- Poddasze**
- 1.1. 1/2 klatki schodowej 2.41 m²
 - 1.2. hall 4.73 m²
 - 1.3. sypialnia 1 8.44 m²
 - 1.4. sypialnia 2 9.67 m²
 - 1.5. łazienka 4.66 m²
 - 1.6. sypialnia 3 15.27 m²
 - 1.7. garderoba 2.24 m²



Informacje

Typ zabudowy:	z poddaszem
Pow. zabudowy:	107,99 m²
Pow. użytkowa:	128,42 m²
Kąt nachylenia dachu:	43,00°
Min. szerokość działki:	18,31 m
Min. długość działki:	23,24 m
Wysokość budynku:	8,20 m
Liczba pokoi:	5

Cena projektu na dzień 11.03.2021: **1 690,00 zł**



Pokaż projekt w internecie

AS AR117 CE - Mały, tani w budowie, parterowy domek z poddaszem użytkowym oraz garażem, przeznaczony dla 4-5 - osobowej rodziny. Układ pomieszczeń wyraźnie rozdziela strefę dzienną (parter) od sypialnej (poddasze). Dzięki lekkiej konstrukcji ścian działowych (płyty GK) możliwa jest własna aranżacja poddasza.