



Projekt **AS AR117 L AD CE (DOM AS1-67)**



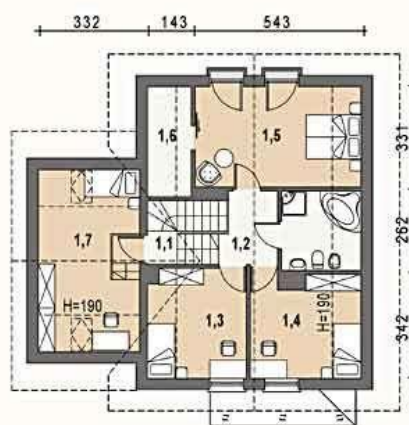
Parter



- Parter
- 0.01. wiatrołap 4.43 m²
 - 0.02. kotłownia + pralnia 6.11 m²
 - 0.03. kuchnia 7.68 m²
 - 0.04. pokój dzienny 24.68 m²
 - 0.05. wc 1.46 m²
 - 0.06. hall 5.24 m²
 - 0.07. 1/2 klatki schodowej 2.87 m²
 - 0.08. gabinet 9.82 m²
 - 0.09. poczekalnia 6.30 m²
 - 0.10. wc 1.44 m²
 - 0.11. gabinet 11.50 m²



Poddasze



- Poddasze
- 1.1. 1/2 klatki schodowej 2.38 m²
 - 1.2. hall 4.68 m²
 - 1.3. sypialnia 1 8.33 m²
 - 1.4. sypialnia 2 8.90 m²
 - 1.5. łazienka 4.30 m²
 - 1.6. sypialnia 3 14.86 m²
 - 1.7. garderoba 1.83 m²
 - 1.8. sypialnia 4 11.87 m²



Informacje

Typ zabudowy:	z poddaszem
Pow. zabudowy:	140,34 m²
Pow. użytkowa:	138,68 m²
Kąt nachylenia dachu:	41,00°
Min. szerokość działki:	18,31 m
Min. długość działki:	18,34 m
Wysokość budynku:	7,90 m
Liczba pokoi:	6

Cena projektu na dzień 11.03.2021: **1 790,00 zł**



Pokaż projekt w internecie

AS AR117 L AD CE - Mały, tani w budowie, parterowy domek z poddaszem użytkowym oraz osobnym gabinetem lub małym sklepem, przeznaczony dla 4-5-osobowej rodziny. Układ pomieszczeń wyraźnie rozdziela strefę dzienną (parter) od sypialnej (poddasze).