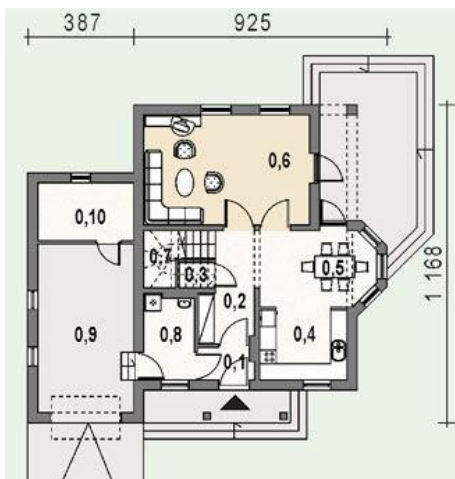




Projekt **AS AR118 CE (DOM AS1-68)**



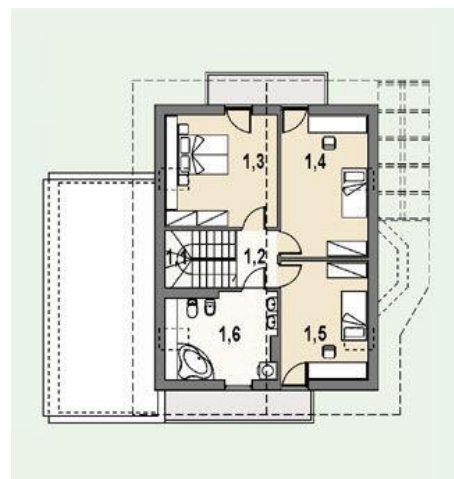
Parter



- Parter**
- 0.1. wiatrołap 2.42 m²
 - 0.2. hall 7.31 m²
 - 0.3. wc 1.12 m²
 - 0.4. kuchnia 8.20 m²
 - 0.5. jadalnia 11.53 m²
 - 0.6. pokój dzienny 24.54 m²
 - 0.7. 1/2 klatki schodowej 2.75 m²
 - 0.8. kotłownia 5.66 m²
 - 0.9. garaż 2.44 m²
 - 0.10. pom. gospodarcze 7.71 m²



Poddasze



- Poddasze**
- 1.1. 1/2 klatki schodowej 2.75 m²
 - 1.2. hall 3.14 m²
 - 1.3. sypialnia 1 13.93 m²
 - 1.4. sypialnia 2 12.85 m²
 - 1.5. sypialnia 3 10.75 m²
 - 1.6. łazienka + pralnia 10.35 m²



Informacje

Typ zabudowy:	z poddaszem
Pow. zabudowy:	173,92 m²
Pow. użytkowa:	125,00 m²
Kąt nachylenia dachu:	40,00°
Min. szerokość działki:	20,12 m
Min. długość działki:	19,68 m
Wysokość budynku:	8,18 m
Liczba pokoi:	4

Cena projektu na dzień 11.03.2021: **1 690,00 zł**

Pokaż projekt w internecie

AS AR118 CE - Dom wolnostojący, parterowy z użytkowym poddaszem, niepodpiwniczony, przeznaczony dla 3-4 - osobowej rodziny. Strefa wejściowa podkreślona kolumnami podtrzymującymi balkon. Układ pomieszczeń wyraźnie rozdziela strefę dzienną (parter) od sypialnej (poddasze).