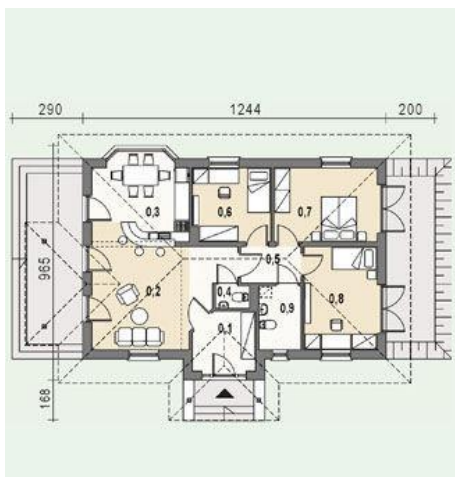




Projekt **AS AR122 CE (DOM AS1-72)**



Parter



- Parter
- 0.1. wiatrołap 6.01 m<sup>2</sup>
  - 0.2. pokój dzienny 21.42 m<sup>2</sup>
  - 0.3. kuchnia + jadalnia 14.56 m<sup>2</sup>
  - 0.4. wc 1.28 m<sup>2</sup>
  - 0.5. korytarz 3.70 m<sup>2</sup>
  - 0.6. sypialnia 1 9.65 m<sup>2</sup>
  - 0.7. sypialnia 2 12.93 m<sup>2</sup>
  - 0.8. sypialnia 3 12.75 m<sup>2</sup>
  - 0.9. łazienka + kotłownia 4.58 m<sup>2</sup>



**Informacje**

Typ zabudowy:	parterowy
Pow. zabudowy:	150,03 m <sup>2</sup>
Pow. użytkowa:	86,88 m <sup>2</sup>
Kąt nachylenia dachu:	30,00°
Min. szerokość działki:	17,56 m
Min. długość działki:	21,10 m
Wysokość budynku:	6,00 m
Liczba pokoi:	4

Cena projektu na dzień 11.03.2021: **1 590,00 zł**



**Pokaż projekt w internecie**

AS AR122 CE - Mały, tani w budowie, parterowy domek, przeznaczony dla 4-5-osobowej rodziny. Układ pomieszczeń wyraźnie rozdziela strefę dzienną od sypialnej. Dzięki niewielkiej ilości ścian nośnych wewnątrz budynku, możliwa jest własna aranżacja. Pokój dzienny połączony jest z częścią jadalną w jedno wnętrze.