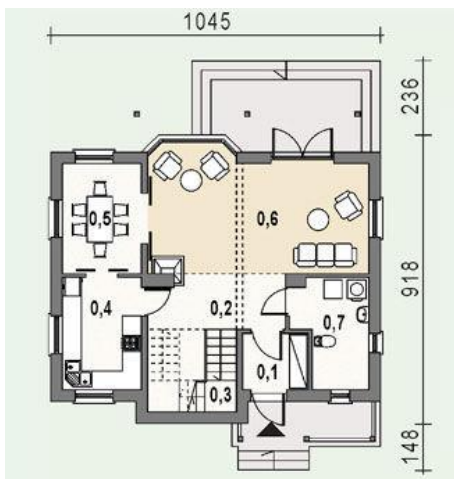




Projekt **AS AR124 CE (DOM AS1-89)**



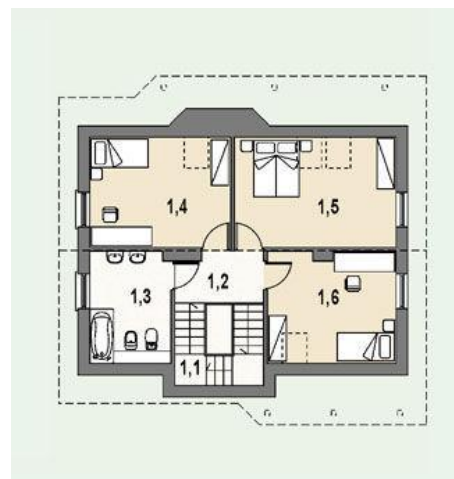
Parter



- Parter**
- 0.1. wiatrołap 3.74 m²
 - 0.2. hall 12.15 m²
 - 0.3. 1/2 klatki schodowej 3.03 m²
 - 0.4. kuchnia 8.95 m²
 - 0.5. jadalnia 8.75 m²
 - 0.6. pokój dzienny 26.22 m²
 - 0.7. kotłownia + pralnia 7.47 m²



Poddasze



- Poddasze**
- 1.1. 1/2 klatki schodowej 3.03 m²
 - 1.2. hall 4.40 m²
 - 1.3. łazienka 7.26 m²
 - 1.4. sypialnia 1 12.39 m²
 - 1.5. sypialnia 2 14.18 m²
 - 1.6. sypialnia 3 11.43 m²



Informacje

Typ zabudowy:	z poddaszem
Pow. zabudowy:	111,66 m²
Pow. użytkowa:	121,49 m²
Kąt nachylenia dachu:	45,00°
Min. szerokość działki:	16,50 m
Min. długość działki:	18,45 m
Wysokość budynku:	8,52 m
Liczba pokoi:	4

Cena projektu na dzień 11.03.2021: **1 690,00 zł**

Pokaż projekt w internecie

AS AR124 CE - Nieduży dom o zwartej bryle z poddaszem użytkowym, niepodpiwniczony, przeznaczony dla 3-4 - osobowej rodziny. Funkcjonalnie dom został podzielony na dwie strefy: prywatną (parter) i wspólną (poddasze). Przestronny pokój dzienny z panoramicznym oknem otwarty na hall z centralnie usytuowanym kominkiem.