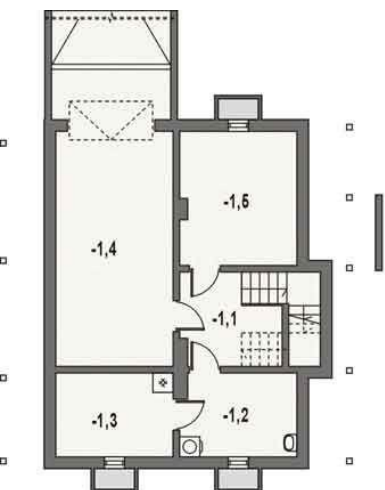




Projekt **AS AR124P CE (DOM AS1-41)**

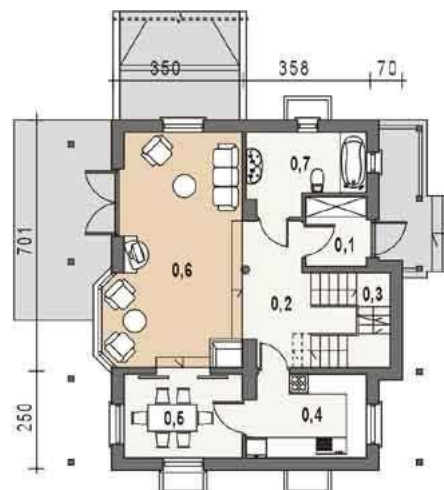


Piwnica



- piwnica
- 1.1. komunikacja 10.21 m²
 - 1.2. pralnia 8.56 m²
 - 1.3. c.o. 8.75 m²
 - 1.4. garaż 24.53 m²
 - 1.5. pralnia 13.85 m²

Parter



- parter
- 0.1. wiatrołap 3.74 m²
 - 0.2. hall 11.61 m²
 - 0.3. kl.schodowa 3.03 m²
 - 0.4. kuchnia 8.70 m²
 - 0.5. jadalnia 8.75 m²
 - 0.6. salon 26.22 m²
 - 0.7. łazienka 7.47 m²

Poddasze



- poddasze
- 1.1. klatka schodowa 3.03 m²
 - 1.2. hall 3.63 m²
 - 1.3. łazienka 7.07 m²
 - 1.4. sypialnia 1 12.38 m²
 - 1.5. sypialnia 2 14.22 m²
 - 1.6. sypialnia 3 11.41 m²

Informacje

Typ zabudowy:	z poddaszem
Pow. zabudowy:	111,66 m²
Pow. użytkowa:	121,26 m²
Kąt nachylenia dachu:	45,00°
Min. szerokość działki:	17,18 m
Min. długość działki:	18,45 m
Wysokość budynku:	8,60 m
Liczba pokoi:	4

Cena projektu na dzień 10.03.2021: **1 890,00 zł**



Pokaż projekt w internecie

AS AR124P CE - Nieduży dom o zwartej bryle z poddaszem użytkowym, podpiwniczony, przeznaczony dla 3-4 - osobowej rodziny. Funkcjonalnie dom został podzielony na dwie strefy: prywatną (parter) i wspólną (poddasze). Przestronny pokój dzienny z panoramicznym oknem otwarty na hall z centralnie usytuowanym kominkiem.