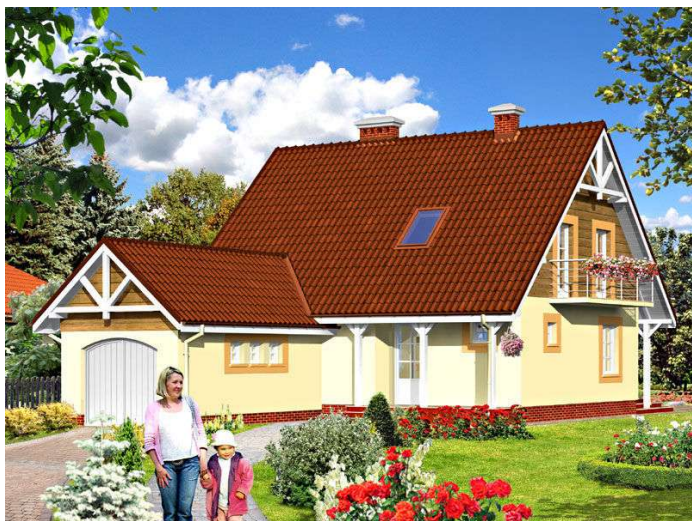




Projekt **AS AR125 CE (DOM AS1-90)**



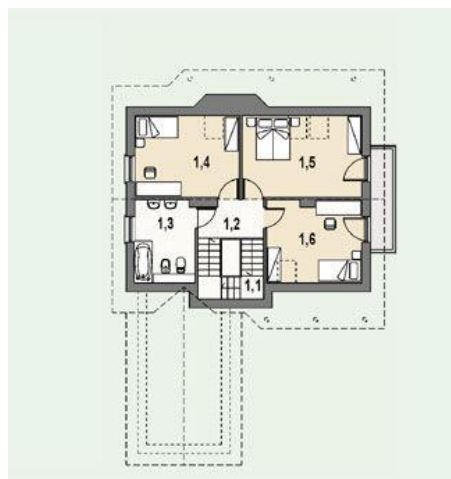
Parter



- Parter**
- 0.1. wiatrołap 3.74 m²
 - 0.2. hall 11.34 m²
 - 0.3. 1/2 klatki schodowej 3.03 m²
 - 0.4. kuchnia 8.95 m²
 - 0.5. jadalnia 8.75 m²
 - 0.6. pokój dzienny 26.22 m²
 - 0.7. kotłownia + pralnia 7.47 m²
 - 0.8. garaż 20.60 m²



Poddasze



- Poddasze**
- 1.1. 1/2 klatki schodowej 3.03 m²
 - 1.2. hall 4.40 m²
 - 1.3. łazienka 7.26 m²
 - 1.4. sypialnia 1 12.39 m²
 - 1.5. sypialnia 2 14.18 m²
 - 1.6. sypialnia 3 11.43 m²



Informacje

Typ zabudowy:	z poddaszem
Pow. zabudowy:	137,82 m²
Pow. użytkowa:	142,79 m²
Kąt nachylenia dachu:	45,00°
Min. szerokość działki:	18,45 m
Min. długość działki:	23,17 m
Wysokość budynku:	8,60 m
Liczba pokoi:	4

Cena projektu na dzień 11.03.2021: **1 790,00 zł**



Pokaż projekt w internecie

AS AR125 CE - Nieduży dom o prostej bryle, z poddaszem użytkowym i garażem. Przewidziany dla 3-4 - osobowej rodziny, we wnętrzu dokładnie zarysowany podział na część dzienną (parter) oraz część sypialną (poddasze). Wnętrze parteru otwarte z centralnie położonym kominkiem.