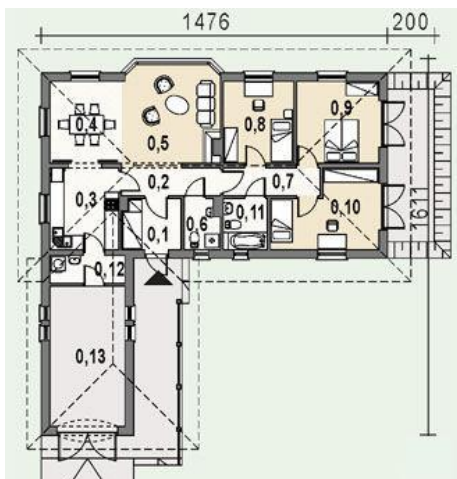




Projekt **AS AR126 CE (DOM AS2-09)**



Parter



- Parter
- 0.01. wiatrołap 5.40 m²
 - 0.02. hall 5.06 m²
 - 0.03. kuchnia 10.29 m²
 - 0.04. jadalnia 10.71 m²
 - 0.05. pokój dzienny 17.28 m²
 - 0.06. wc 3.15 m²
 - 0.07. korytarz 4.94 m²
 - 0.08. sypialnia 1 10.50 m²
 - 0.09. sypialnia 2 12.25 m²
 - 0.10. sypialnia 3 13.21 m²
 - 0.11. łazienka 4.10 m²
 - 0.12. pom. gospodarcze 3.84 m²
 - 0.13. garaż 19.20 m²



Informacje

Typ zabudowy:	parterowy
Pow. zabudowy:	164,90 m ²
Pow. użytkowa:	100,73 m ²
Kąt nachylenia dachu:	30,00°
Min. szerokość działki:	22,76 m
Min. długość działki:	24,11 m
Wysokość budynku:	6,00 m
Liczba pokoi:	4

Cena projektu na dzień 11.03.2021: **1 590,00 zł**



Pokaż projekt w internecie

AS AR126 CE - Dom jednorodzinny, wolnostojący, parterowy przeznaczony dla 3-4 - osobowej rodziny. Układ pomieszczeń wyraźnie rozdziela strefę dzienną (pokój dzienny, jadalnia, kuchnia, wc) od sypialnej (trzy sypialnie oraz łazienka).