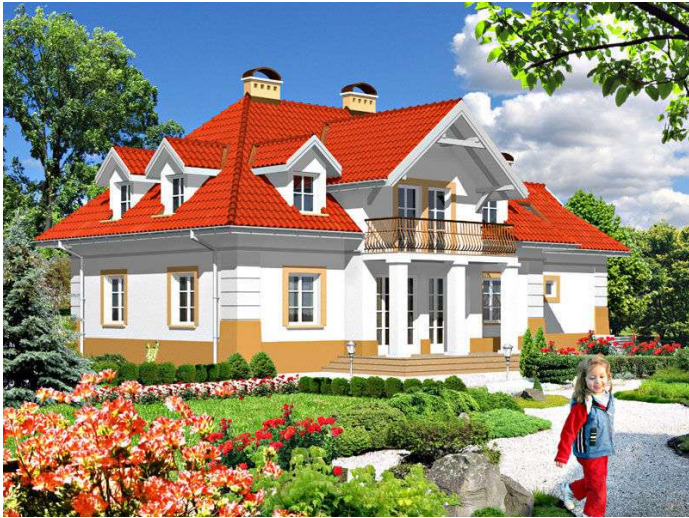
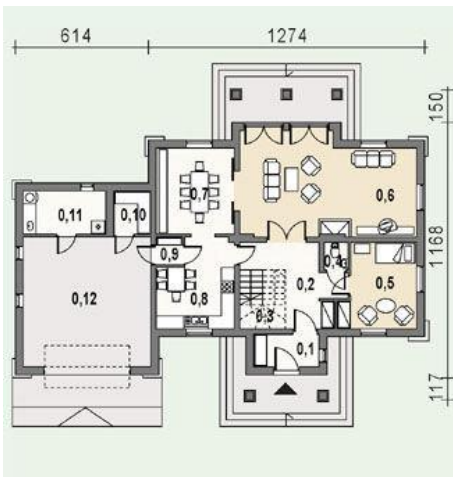




Projekt **AS AR127 CE (DOM AS2-10)**



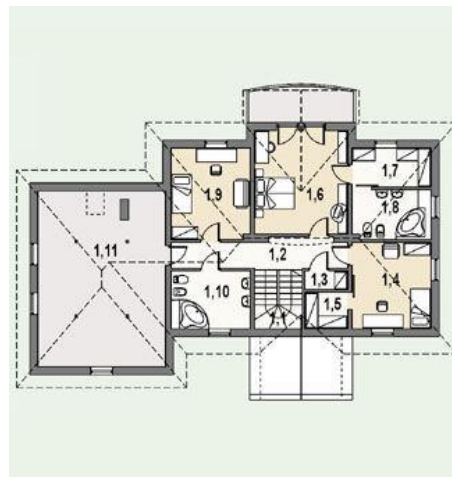
Parter



- Parter**
- 0.01. wiatrołap 4.68 m²
 - 0.02. hall 16.56 m²
 - 0.03. 1/2 klatki schodowej 2.86 m²
 - 0.04. wc 1.24 m²
 - 0.05. gabinet 13.99 m²
 - 0.06. pokój dzienny 36.45 m²
 - 0.07. jadalnia 14.84 m²
 - 0.08. kuchnia 13.42 m²
 - 0.09. komunikacja 1.45 m²
 - 0.10. pom. gospodarcze 3.14 m²
 - 0.11. kotłownia + pralnia 8.24 m²
 - 0.12. garaż 34.21 m²



Poddasze



- Poddasze**
- 1.1. 1/2 klatki schodowej 2.99 m²
 - 1.2. hall 10.43 m²
 - 1.3. pom. gospodarcze 1.76 m²
 - 1.4. sypialnia 1 11.71 m²
 - 1.5. garderoba 1.82 m²
 - 1.6. sypialnia 2 17.30 m²
 - 1.7. garderoba 4.58 m²
 - 1.8. łazienka 7.09 m²
 - 1.9. sypialnia 3 12.15 m²
 - 1.10. łazienka 7.83 m²
 - 1.11. strych 0.00 m²



Informacje

Typ zabudowy:	z poddaszem
Pow. zabudowy:	272,21 m²
Pow. użytkowa:	194,71 m²
Kąt nachylenia dachu:	40,00 °
Min. szerokość działki:	26,88 m
Min. długość działki:	20,35 m
Wysokość budynku:	8,58 m
Liczba pokoi:	5

Cena projektu na dzień 11.03.2021: **1 890,00 zł**

 **Pokaż projekt w internecie**

AS AR127 CE - Budynek jednorodzinny, wolnostojący, z poddaszem użytkowym i garażem, niepodpiwniczony, stylizowany na zabudowę dworkową. Przewidziany dla 4-5 - osobowej rodziny. Funkcjonalnie dom został podzielony na dwie strefy: prywatną i wspólną.