



Projekt **AS AR128 CE (DOM AS2-11)**



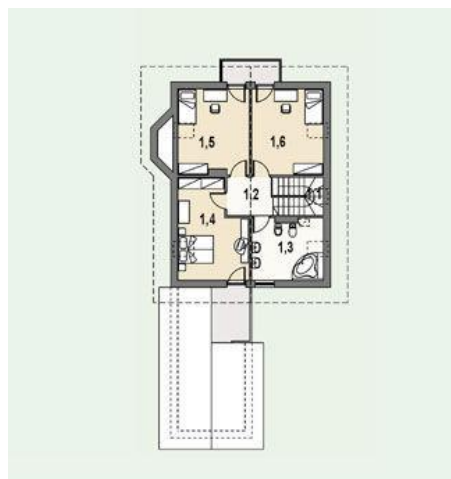
Parter



- Parter**
- 0.01. wiatrołap 2.17 m<sup>2</sup>
  - 0.02. hall 7.06 m<sup>2</sup>
  - 0.03. gabinet 9.05 m<sup>2</sup>
  - 0.04. kuchnia 9.39 m<sup>2</sup>
  - 0.05. jadalnia 9.93 m<sup>2</sup>
  - 0.06. pokój dzienny 22.82 m<sup>2</sup>
  - 0.07. 1/2 klatki schodowej 2.62 m<sup>2</sup>
  - 0.08. wc 3.67 m<sup>2</sup>
  - 0.09. pom. gospodarcze 5.25 m<sup>2</sup>
  - 0.10. garaż 21.00 m<sup>2</sup>



Poddasze



- Poddasze**
- 1.1. 1/2 klatki schodowej 2.62 m<sup>2</sup>
  - 1.2. hall 4.80 m<sup>2</sup>
  - 1.3. łazienka 9.47 m<sup>2</sup>
  - 1.4. sypialnia 1 12.15 m<sup>2</sup>
  - 1.5. sypialnia 2 12.73 m<sup>2</sup>
  - 1.6. sypialnia 3 12.78 m<sup>2</sup>



**Informacje**

Typ zabudowy:	<b>z poddaszem</b>
Pow. zabudowy:	<b>126,31 m<sup>2</sup></b>
Pow. użytkowa:	<b>126,51 m<sup>2</sup></b>
Kąt nachylenia dachu:	<b>40,00°</b>
Min. szerokość działki:	<b>16,38 m</b>
Min. długość działki:	<b>26,62 m</b>
Wysokość budynku:	<b>8,24 m</b>
Liczba pokoi:	<b>5</b>

Cena projektu na dzień 11.03.2021: **1 690,00 zł**



**Pokaż projekt w internecie**

AS AR128 CE - Dom wolnostojący, parterowy z użytkowym poddaszem, niepodpiwniczony, przeznaczony dla 4-5-osobowej rodziny, z wydzieloną strefą wspólną i prywatną. Przestronny pokój dzienny, z wyjściem na częściowo zadaszony taras, połączony jest z jadalnią usytuowaną w trójbocznym wykuszu.