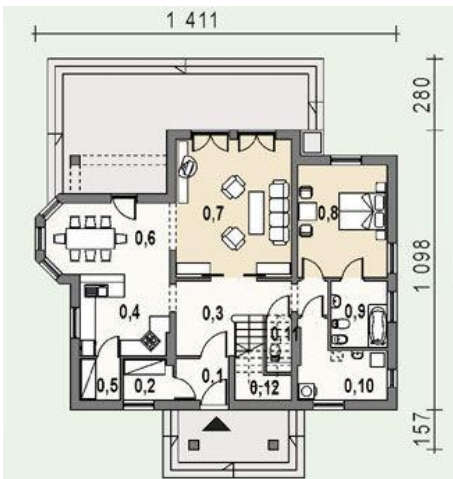




Projekt **AS AR130 CE (DOM AS2-14)**



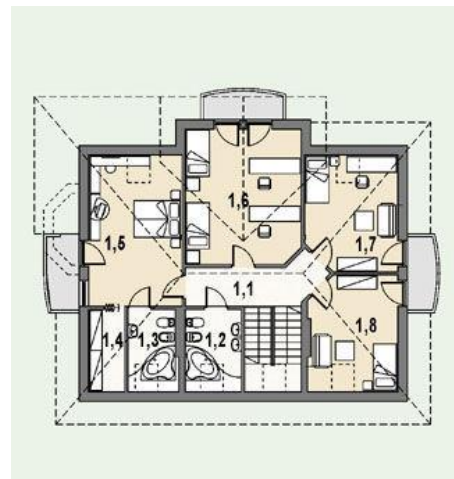
Parter



- Parter**
- 0.01. wiatrołap 3.42 m²
 - 0.02. garderoba 2.98 m²
 - 0.03. hall 11.57 m²
 - 0.04. kuchnia 11.16 m²
 - 0.05. spiżarka 2.56 m²
 - 0.06. jadalnia 13.26 m²
 - 0.07. pokój dzienny 24.44 m²
 - 0.08. sypialnia 1 15.73 m²
 - 0.09. łazienka 5.76 m²
 - 0.10. kotłownia 8.22 m²
 - 0.11. wc 1.30 m²
 - 0.12. klatka schodowa 7.40 m²



Poddasze



- Poddasze**
- 1.1 hall 8.22 m²
 - 1.2 łazienka 5.21 m²
 - 1.3. łazienka 4.51 m²
 - 1.4. garderoba 2.19 m²
 - 1.5. sypialnia 2 15.95 m²
 - 1.6. sypialnia 3 23.49 m²
 - 1.7. sypialnia 4 11.09 m²
 - 1.8. sypialnia 5 10.64 m²



Informacje

Typ zabudowy:	z poddaszem
Pow. zabudowy:	188,32 m²
Pow. użytkowa:	189,10 m²
Kąt nachylenia dachu:	40,00°
Min. szerokość działki:	19,49 m
Min. długość działki:	22,11 m
Wysokość budynku:	8,94 m
Liczba pokoi:	6

Cena projektu na dzień 11.03.2021: **1 990,00 zł**



Pokaż projekt w internecie

AS AR130 CE - Budynek jednorodzinny, wolnostojący z poddaszem użytkowym, niepodpiwniczony. Funkcjonalnie dom został podzielony na dwie strefy: prywatną i wspólną. Strefa wspólna znajduje się na parterze (kuchnia + jadalnia, pokój dzienny, pokój gościnny, łazienka), strefa prywatna - na poddaszu.