



Projekt **AS AR131 AD1 CE (DOM AS2-16)**



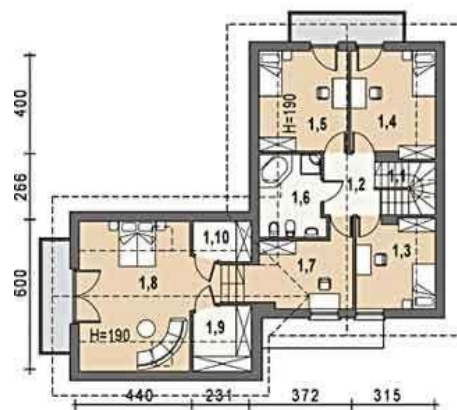
Parter



- Parter
- 0.1. wiatrołap 3.46 m<sup>2</sup>
  - 0.2. spiżarka 3.37 m<sup>2</sup>
  - 0.3. kuchnia 11.93 m<sup>2</sup>
  - 0.4. pokój dzienny 29.45 m<sup>2</sup>
  - 0.5. wc 1.33 m<sup>2</sup>
  - 0.6. hall 6.21 m<sup>2</sup>
  - 0.7. 1/2 klatki schodowej 3.23 m<sup>2</sup>
  - 0.8. C.O. pralnia 8.49 m<sup>2</sup>
  - 0.9. garaż 19.20 m<sup>2</sup>



Poddasze



- Poddasze
- 1.01. 1/2 klatki schodowej 2.38 m<sup>2</sup>
  - 1.02. hall 5.17 m<sup>2</sup>
  - 1.03. sypialnia 1 8.27 m<sup>2</sup>
  - 1.04. sypialnia 2 9.84 m<sup>2</sup>
  - 1.05. sypialnia 3 10.82 m<sup>2</sup>
  - 1.06. łazienka 5.39 m<sup>2</sup>
  - 1.07. gabinet 12.04 m<sup>2</sup>
  - 1.08. sypialnia 4 19.27 m<sup>2</sup>
  - 1.09. garderoba 3.44 m<sup>2</sup>
  - 1.10. garderoba 1.11 m<sup>2</sup>



**Informacje**

Typ zabudowy:	<b>z poddaszem</b>
Pow. zabudowy:	<b>139,12 m<sup>2</sup></b>
Pow. użytkowa:	<b>145,20 m<sup>2</sup></b>
Kąt nachylenia dachu:	<b>43,00°</b>
Min. szerokość działki:	<b>21,88 m</b>
Min. długość działki:	<b>29,74 m</b>
Wysokość budynku:	<b>8,20 m</b>
Liczba pokoi:	<b>6</b>

Cena projektu na dzień 11.03.2021: **1 890,00 zł**



**Pokaż projekt w internecie**

AS AR131 AD1 CE - Jeśli w projekcie konieczne są zmiany adaptacyjne prześlij do nas rzuty (faxem, mailem) z naniesionymi zmianami, postaramy się sprawdzić poprawność nadesłanych zmian i wycenić koszt dostosowania dokumentacji projektowej do nadesłanej koncepcji.