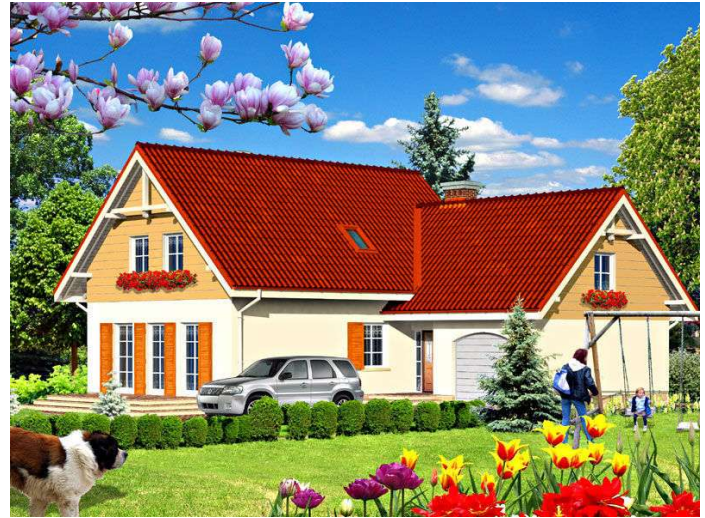
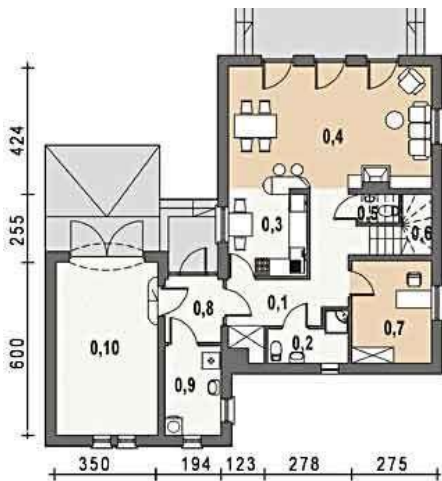




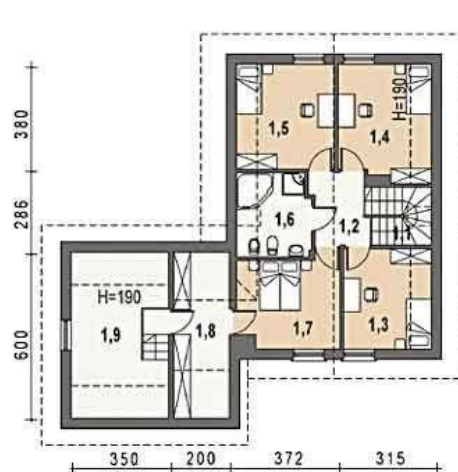
Projekt **AS AR131 AD2 CE (DOM AS2-08)**



Parter



Poddasze



Informacje

Typ zabudowy:	z poddaszem
Pow. zabudowy:	130,23 m²
Pow. użytkowa:	135,74 m²
Kąt nachylenia dachu:	43,00°
Min. szerokość działki:	21,68 m
Min. długość działki:	21,53 m
Wysokość budynku:	8,20 m
Liczba pokoi:	6

Cena projektu na dzień 11.03.2021: **1 890,00 zł**



Pokaż projekt w internecie

AS AR131 AD2 CE - Jeśli w projekcie konieczne są zmiany adaptacyjne prześlij do nas rzuty (faxem, mailem) z naniesionymi zmianami, postaramy się sprawdzić poprawność nadesłanych zmian i wycenić koszt dostosowania dokumentacji projektowej do nadesłanej koncepcji.