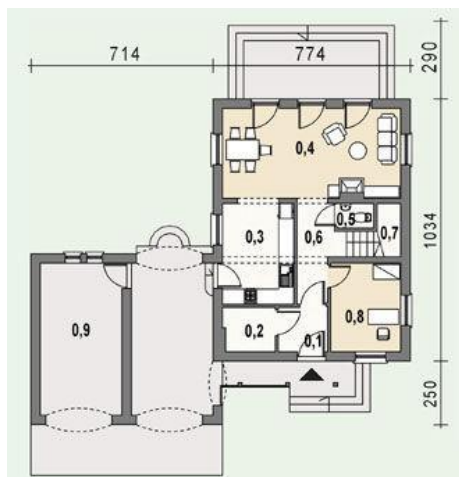




Projekt **AS AR131 CE (DOM AS2-15)**



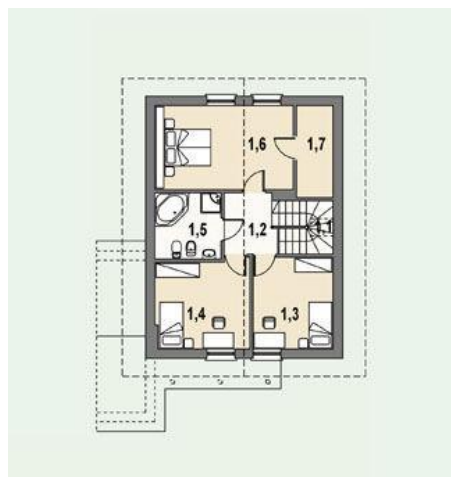
Parter



- Parter
- 0.1. wiatrołap 3.62 m²
 - 0.2. kotłownia + pralnia 3.77 m²
 - 0.3. kuchnia 11.30 m²
 - 0.4. pokój dzienny 24.68 m²
 - 0.5. pom.gospodarcze 1.23 m²
 - 0.6. hall 6.21 m²
 - 0.7. 1/2 klatki schodowej 2.38 m²
 - 0.8. gabinet 9.82 m²
 - 0.9. garaż 19.20 m²



Poddasze



- Poddasze
- 1.1. 1/2 klatki schodowej 2.38 m²
 - 1.2. hall 4.57 m²
 - 1.3. sypialnia 1 8.72 m²
 - 1.4. sypialnia 2 9.97 m²
 - 1.5. łazienka 5.48 m²
 - 1.6. sypialnia 3 15.52 m²
 - 1.7. garderoba 2.52 m²



Informacje

Typ zabudowy:	z poddaszem
Pow. zabudowy:	197,25 m²
Pow. użytkowa:	112,17 m²
Kąt nachylenia dachu:	43,00°
Min. szerokość działki:	21,88 m
Min. długość działki:	20,84 m
Wysokość budynku:	8,20 m
Liczba pokoi:	5

Cena projektu na dzień 11.03.2021: **1 790,00 zł**



Pokaż projekt w internecie

AS AR131 CE - Prosty w bryle dom z garażem, dla 4-5 osobowej rodziny, we wnętrzu dokładnie zarysowany podział na część dzienną (parter) oraz część sypialną (poddasze). W salonie zaprojektowany kominek. Możliwość zaadoptowania podcienia na drugi garaż lub dodatkowy pokój. Na poddaszu 3 sypialnie oraz łazienka.