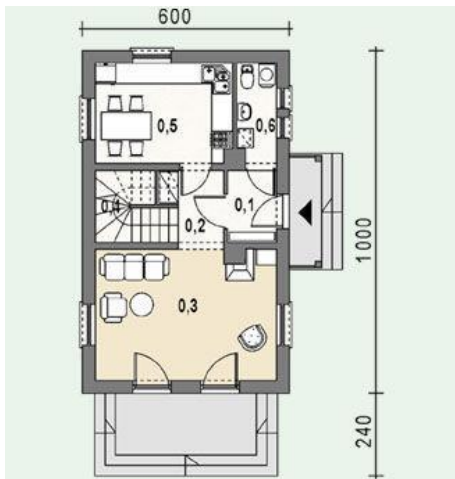




Projekt **AS AR133 CE (DOM AS2-30)**



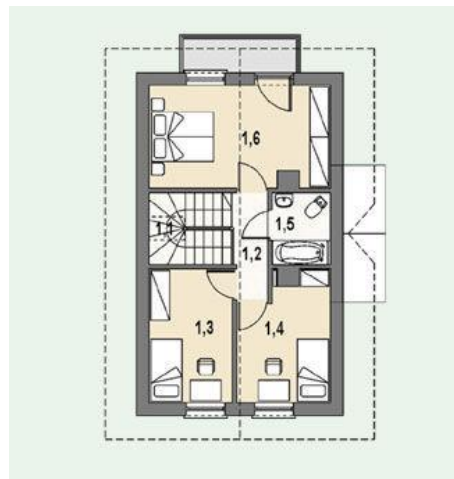
Parter



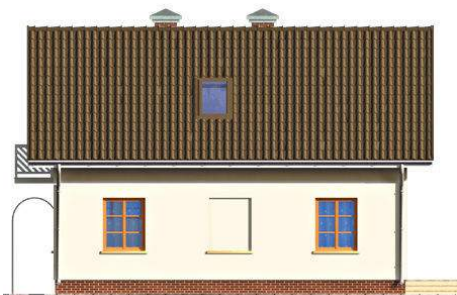
- Parter
- 0.1. wiatrołap 3.15 m²
 - 0.2. hall 3.33 m²
 - 0.3. pokój dzienny 19.99 m²
 - 0.4. 1/2 klatki schodowej 2.52 m²
 - 0.5. kuchnia 11.44 m²
 - 0.6. wc + kotłownia + pralnia 3.34 m²



Poddasze



- Poddasze
- 1.1. 1/2 klatki schodowej 2.52 m²
 - 1.2. hall 3.11 m²
 - 1.3. sypialnia 1 6.46 m²
 - 1.4. sypialnia 2 6.22 m²
 - 1.5. łazienka 1.95 m²
 - 1.6. sypialnia 3 10.83 m²



Informacje

Typ zabudowy:	z poddaszem
Pow. zabudowy:	65,44 m²
Pow. użytkowa:	74,86 m²
Kąt nachylenia dachu:	43,00°
Min. szerokość działki:	14,00 m
Min. długość działki:	18,00 m
Wysokość budynku:	7,63 m
Liczba pokoi:	4

Cena projektu na dzień 11.03.2021: **1 590,00 zł**



Pokaż projekt w internecie

AS AR133 CE - Mały, tani w budowie dom o prostej bryle zewnętrznej dla 3-4 - osobowej rodziny. We wnętrzu dokładnie zarysowany podział na część dzienną (parter) oraz część sypialną (poddasze). W pokoju dziennym centralnie zlokalizowany kominek. Na poddaszu trzy sypialnie oraz mała łazienka.