



Projekt **AS AR134 CE (DOM AS1-93)**



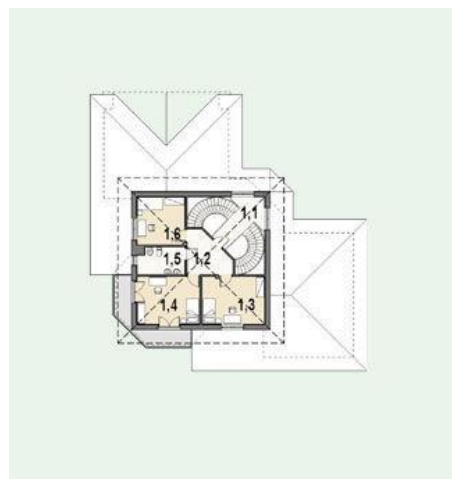
Parter



- Parter**
- 0.01. wiatrołap 7.10 m²
 - 0.02. hall 25.58 m²
 - 0.03. korytarz 2.79 m²
 - 0.04. gabinet 12.99 m²
 - 0.05. sypialnia 1 19.40 m²
 - 0.06. łazienka 4.41 m²
 - 0.07. garderoba 2.97 m²
 - 0.08. aneks nocny 12.87 m²
 - 0.09. pokój gościnny 39.88 m²
 - 0.10. aneks dzienny 12.87 m²
 - 0.11. kuchnia 15.40 m²
 - 0.12. jadalnia 15.40 m²
 - 0.13. pom.gospodarcze 3.30 m²
 - 0.14. spiżarka 3.06 m²
 - 0.15. korytarz 1.94 m²
 - 0.16. łazienka + C.O. 4.37 m²
 - 0.17. garaż 40.86 m²



Poddasze



- Poddasze**
- 1.1. hall+ klatka schodowa 12.77 m²
 - 1.2. korytarz 8.50 m²
 - 1.3. sypialnia 2 15.93 m²
 - 1.4. sypialnia 3 15.63 m²
 - 1.5. łazienka 6.47 m²
 - 1.6. sypialnia 4 12.30 m²



Informacje

Typ zabudowy:	piętrowy
Pow. zabudowy:	327,50 m²
Pow. użytkowa:	255,55 m²
Kąt nachylenia dachu:	20,00°
Min. szerokość działki:	26,01 m
Min. długość działki:	36,42 m
Wysokość budynku:	8,86 m
Liczba pokoi:	6

Cena projektu na dzień 11.03.2021: **2 490,00 zł**

 **Pokaż projekt w internecie**

AS AR134 CE - Nowoczesna, prosta bryła budynku z dwoma garażami oraz wiatą kryje w sobie dwu- kondygnacyjny dom przeznaczony dla 5-6-osobowej rodziny.