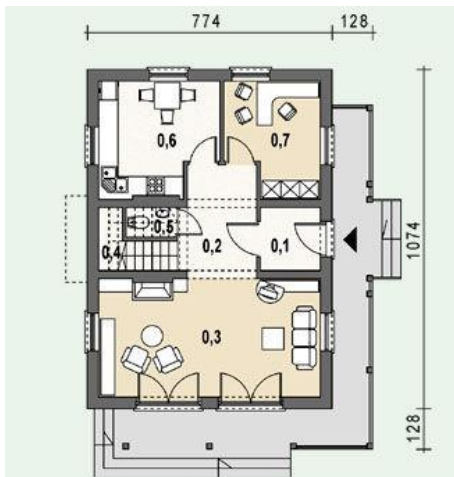




Projekt **AS AR136 CE (DOM AS1-98)**



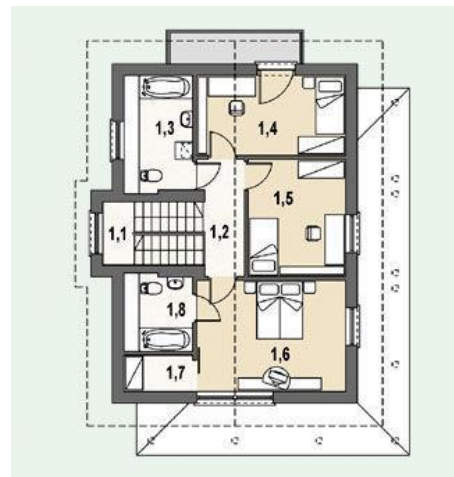
Parter



- Parter**
- 0.1. wiatrołap 3.80 m<sup>2</sup>
  - 0.2. hall 8.50 m<sup>2</sup>
  - 0.3. pokój dzienny 26.10 m<sup>2</sup>
  - 0.4. 1/2 klatki schodowej 3.20 m<sup>2</sup>
  - 0.5. wc 1.40 m<sup>2</sup>
  - 0.6. kuchnia 12.70 m<sup>2</sup>
  - 0.7. gabinet 10.00 m<sup>2</sup>



Poddasze



- Poddasze**
- 1.1. 1/2 klatki schodowej 3.20 m<sup>2</sup>
  - 1.2. hall 5.00 m<sup>2</sup>
  - 1.3. łazienka 8.00 m<sup>2</sup>
  - 1.4. sypialnia 1 11.90 m<sup>2</sup>
  - 1.5. sypialnia 2 11.40 m<sup>2</sup>
  - 1.6. sypialnia 3 16.60 m<sup>2</sup>
  - 1.7. garderoba 2.50 m<sup>2</sup>
  - 1.8. łazienka 5.20 m<sup>2</sup>



**Informacje**

Typ zabudowy:	<b>piętrowy</b>
Pow. zabudowy:	<b>105,53 m<sup>2</sup></b>
Pow. użytkowa:	<b>128,11 m<sup>2</sup></b>
Kąt nachylenia dachu:	<b>25,00°</b>
Min. szerokość działki:	<b>16,02 m</b>
Min. długość działki:	<b>19,02 m</b>
Wysokość budynku:	<b>8,39 m</b>
Liczba pokoi:	<b>5</b>

Cena projektu na dzień 10.03.2022: **1 390,00 zł**



**Pokaż projekt w internecie**

AS AR136 CE - Projekt niezaktualizowany do nowych norm. Aktualizacje należy wykonać na etapie adaptacji. - Dom jednorodzinny, wolnostojący, 2-kondygnacyjny, przeznaczony dla 3-4 - osobowej rodziny. Funkcjonalnie został podzielony na dwie strefy: wspólną i prywatną.