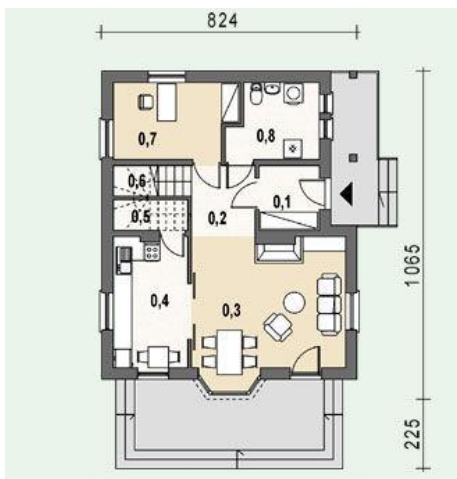




Projekt **AS AR137 CE (DOM AS1-99)**



Parter

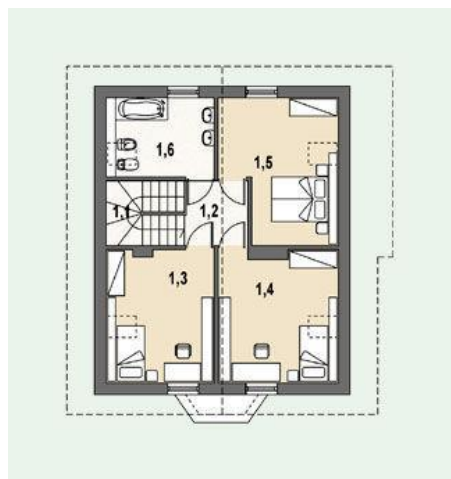


Parter

- 0.1. wiatrołap 3.73 m<sup>2</sup>
- 0.2. hall 4.69 m<sup>2</sup>
- 0.3. pokój dzienny 22.61 m<sup>2</sup>
- 0.4. kuchnia 10.09 m<sup>2</sup>
- 0.5. spiżarka 2.38 m<sup>2</sup>
- 0.6. 1/2 klatki schodowej 2.65 m<sup>2</sup>
- 0.8. gabinet 9.84 m<sup>2</sup>
- 0.9. łazienka+kotłownia+pralnia 6.50 m<sup>2</sup>



Poddasze



Poddasze

- 1.1. 1/2 klatki schodowej 2.64 m<sup>2</sup>
- 1.2. hall 4.33 m<sup>2</sup>
- 1.3. sypialnia 1 11.44 m<sup>2</sup>
- 1.4. sypialnia 2 12.91 m<sup>2</sup>
- 1.5. sypialnia 3 12.37 m<sup>2</sup>
- 1.6. łazienka 6.94 m<sup>2</sup>



### Informacje

Typ zabudowy:	<b>z poddaszem</b>
Pow. zabudowy:	<b>83,54 m<sup>2</sup></b>
Pow. użytkowa:	<b>113,12 m<sup>2</sup></b>
Kąt nachylenia dachu:	<b>43,00°</b>
Min. szerokość działki:	<b>16,24 m</b>
Min. długość działki:	<b>18,00 m</b>
Wysokość budynku:	<b>8,46 m</b>
Liczba pokoi:	<b>5</b>

Cena projektu na dzień 11.03.2021: **1 790,00 zł**



**Pokaż projekt w internecie**

AS AR137 CE - Przewidziany dla 4-5 - osobowej rodziny, dom o prostej bryle. Wejście do domu podkreślone zadaszonym tarasem. Wewnątrz zarysowany podział na część dzienną (parter) oraz część sypialną (poddasze). Salon z centralnie położonym kominkiem oraz panoramicznym oknem.