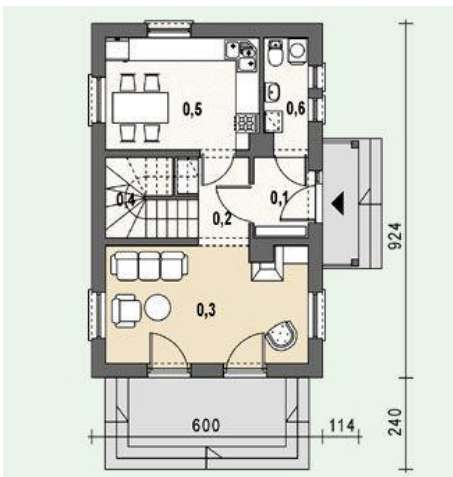




Projekt **AS AR138 CE (DOM AS2-01)**



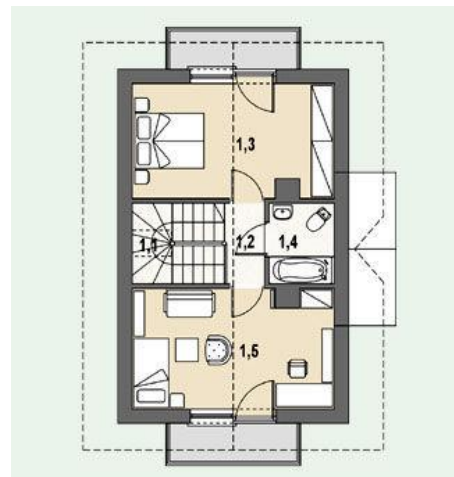
Parter



- Parter
- 0.1. wiatrołap 2.98 m<sup>2</sup>
  - 0.2. hall 3.44 m<sup>2</sup>
  - 0.3. pokój dzienny 15.50 m<sup>2</sup>
  - 0.4. 1/2 klatki schodowej 8.08 m<sup>2</sup>
  - 0.5. kuchnia 11.83 m<sup>2</sup>
  - 0.6. wc+pralnia+kotłownia 3.44 m<sup>2</sup>



Poddasze



- Poddasze
- 1.1. 1/2 klatki schodowej 2.50 m<sup>2</sup>
  - 1.2. hall 2.19 m<sup>2</sup>
  - 1.3. sypialnia 1 11.26 m<sup>2</sup>
  - 1.4. łazienka 2.00 m<sup>2</sup>
  - 1.5. sypialnia 2 11.26 m<sup>2</sup>



**Informacje**

Typ zabudowy:	<b>z poddaszem</b>
Pow. zabudowy:	<b>60,80 m<sup>2</sup></b>
Pow. użytkowa:	<b>68,54 m<sup>2</sup></b>
Kąt nachylenia dachu:	<b>43,00°</b>
Min. szerokość działki:	<b>14,14 m</b>
Min. długość działki:	<b>17,24 m</b>
Wysokość budynku:	<b>7,63 m</b>
Liczba pokoi:	<b>3</b>

Cena projektu na dzień 11.03.2021: **1 590,00 zł**

 **Pokaż projekt w internecie**

AS AR138 CE - Mały tani w budowie dom o prostej bryle zewnętrznej dla 2-3 - osobowej rodziny. We wnętrzu dokładnie zarysowany podział na część dzienną (parter) oraz część sypialną (poddasze). W pokoju dziennym centralnie zlokalizowany kominek. Na poddaszu dwie sypialnie oraz mała łazienka.