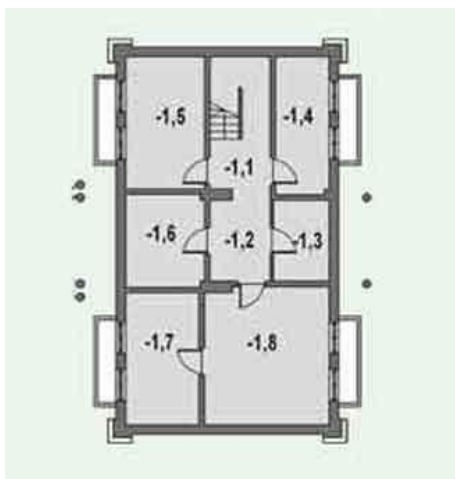




Projekt **AS AR140P1 CE (DOM AS2-04)**



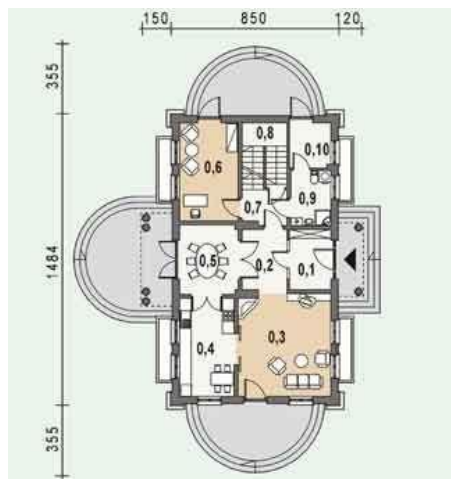
Piwnica



- Piwnica**
- 1.1. kl.schodowa 7.27 m<sup>2</sup>
  - 1.2. korytarz 12.40 m<sup>2</sup>
  - 1.3. piwnica 6.60 m<sup>2</sup>
  - 1.4. piwnica 10.86 m<sup>2</sup>
  - 1.5. suszarnia 15.23 m<sup>2</sup>
  - 1.6. pralnia 10.70 m<sup>2</sup>
  - 1.7. piwnica 14.17 m<sup>2</sup>
  - 1.8. piwnica 25.23 m<sup>2</sup>

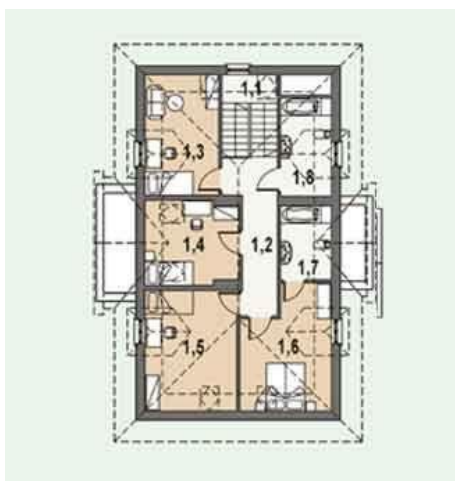


Parter



- Parter**
- 0.01. wiatrołap 6.60 m<sup>2</sup>
  - 0.02. hall 7.13 m<sup>2</sup>
  - 0.03. pokój dzienny 24.98 m<sup>2</sup>
  - 0.04. kuchnia 14.17 m<sup>2</sup>
  - 0.05. jadalnia 10.72 m<sup>2</sup>
  - 0.06. gabinet 15.23 m<sup>2</sup>
  - 0.07. korytarz 4.85 m<sup>2</sup>
  - 0.08. 1/2 kl. schodowej 4.11 m<sup>2</sup>
  - 0.09. WC + C.O. 6.07 m<sup>2</sup>
  - 0.10. pom. gospodarcze 4.97 m<sup>2</sup>

Poddasze



- Poddasze**
- 1.1. 1/2 klatki schodowej 3.78 m<sup>2</sup>
  - 1.2. hall 11.10 m<sup>2</sup>
  - 1.3. sypialnia 1 10.23 m<sup>2</sup>
  - 1.4. sypialnia 2 11.02 m<sup>2</sup>
  - 1.5. sypialnia 3 13.54 m<sup>2</sup>
  - 1.6. sypialnia 4 11.71 m<sup>2</sup>
  - 1.7. łazienka 4.34 m<sup>2</sup>
  - 1.8. łazienka 5.76 m<sup>2</sup>

**Informacje**

Typ zabudowy:	<b>z poddaszem</b>
Pow. zabudowy:	<b>151,19 m<sup>2</sup></b>
Pow. użytkowa:	<b>170,31 m<sup>2</sup></b>
Kąt nachylenia dachu:	<b>43,00°</b>
Min. szerokość działki:	<b>17,30 m</b>
Min. długość działki:	<b>22,84 m</b>
Wysokość budynku:	<b>8,60 m</b>
Liczba pokoi:	<b>6</b>

Cena projektu na dzień 11.03.2021: **1 990,00 zł**



**Pokaż projekt w internecie**

AS AR140P1 CE - Dom o charakterze dworku z poddaszem użytkowym oraz piwnicą, przeznaczony dla 5-6 - osobowej rodziny. Na parterze obszerny hall z wejściem do jadalni. Pokój dzienny z narożnym kominkiem oraz wyjściem na taras, pomiędzy salonem a jadalnią - otwarta kuchnia.