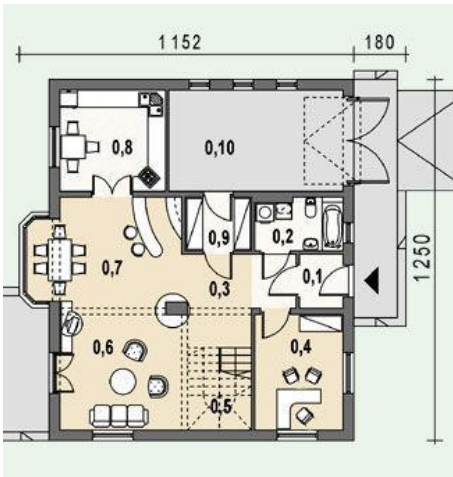




Projekt **AS AR141 CE (DOM AS2-05)**



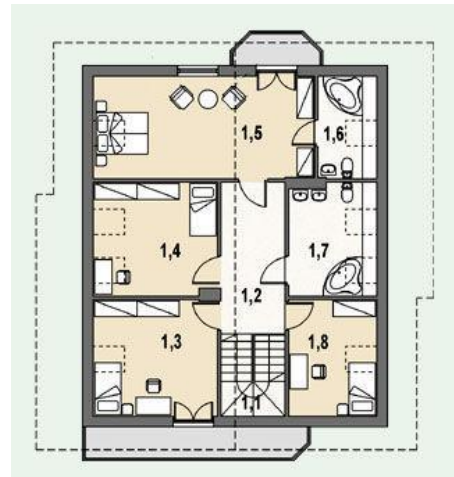
Parter



- Parter**
- 0.01. wiatrołap 2.82 m²
 - 0.02. wc+pralnia+kotłownia 5.49 m²
 - 0.03. hall 14.00 m²
 - 0.04. gabinet 11.84 m²
 - 0.05. 1/2 klatki schodowej 2.27 m²
 - 0.06. pokój gościnny 18.39 m²
 - 0.07. pokój dzienny 18.30 m²
 - 0.08. kuchnia 12.48 m²
 - 0.09. korytarz 4.08 m²
 - 0.10. garaż 21.03 m²



Poddasze



- Poddasze**
- 1.1. 1/2 klatki schodowej 3.10 m²
 - 1.2. hall 8.52 m²
 - 1.3. sypialnia 1 13.42 m²
 - 1.4. sypialnia 2 12.93 m²
 - 1.5. sypialnia 3 23.45 m²
 - 1.6. łazienka 3.87 m²
 - 1.7. łazienka 7.67 m²
 - 1.8. sypialnia 4 7.67 m²



Informacje

Typ zabudowy:	z poddaszem
Pow. zabudowy:	157,76 m²
Pow. użytkowa:	191,33 m²
Kąt nachylenia dachu:	40,00°
Min. szerokość działki:	20,50 m
Min. długość działki:	19,50 m
Wysokość budynku:	8,93 m
Liczba pokoi:	6

Cena projektu na dzień 11.03.2021: **1 890,00 zł**



Pokaż projekt w internecie

AS AR141 CE - Zwarty w bryle, dom o prostej konstrukcji dachu przeznaczony dla 5-6 - osobowej rodziny Parter - obszerny salon z panoramicznym oknem oraz centralnie położonym kominkiem. W wykuszu zlokalizowana część jadalna. Ponadto na parterze gabinet lub dodatkowa sypialnia oraz garaż.