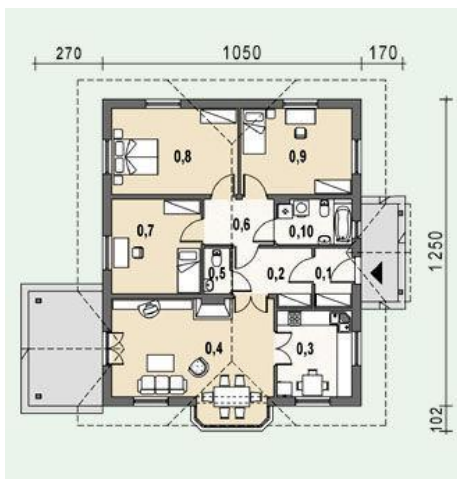




Projekt **AS AR142 CE (DOM AS2-12)**



Parter



- Parter
- 0.01. wiatrołap 3.54 m²
 - 0.02. hall 6.63 m²
 - 0.03. kuchnia 10.42 m²
 - 0.04. pokój dzienny+an. jadal 29.37 m²
 - 0.05. wc 1.94 m²
 - 0.06. korytarz 5.28 m²
 - 0.07. sypialnia 1 14.01 m²
 - 0.08. sypialnia 2 17.94 m²
 - 0.09. sypialnia 3 15.85 m²
 - 0.10. łazienka 5.40 m²



Informacje

Typ zabudowy:	parterowy
Pow. zabudowy:	142,73 m²
Pow. użytkowa:	110,38 m²
Kąt nachylenia dachu:	32,00°
Min. szerokość działki:	20,88 m
Min. długość działki:	21,52 m
Wysokość budynku:	6,74 m
Liczba pokoi:	4

Cena projektu na dzień 11.03.2021: **1 690,00 zł**



Pokaż projekt w internecie

AS AR142 CE - Parterowy dom przeznaczony dla 4-5 - osobowej rodziny. Wydzielone dwie strefy: dzienna oraz sypialnia. Salon połączony z kuchnią szerokimi drzwiami posiada panoramiczne okno w wykuszu, gdzie zlokalizowano aneks jadalny, naprzeciw - centralnie umieszczony kominek.