



Projekt **AS AR142AD1 CE (DOM AS1-59)**

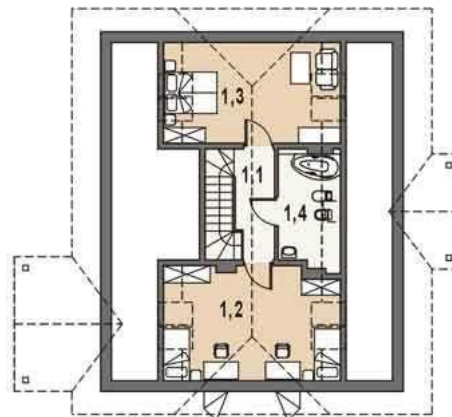


Parter



- parter
- 0.1. wiatrołap 3.54 m²
 - 0.2. hall+kl.sch. 16.32 m²
 - 0.3. łazienka/C.O. 5.40 m²
 - 0.4. sypialnia 1 15.85 m²
 - 0.5. sypialnia 2 17.94 m²
 - 0.6. sypialnia 3 12.09 m²
 - 0.7. salon 29.37 m²
 - 0.8. kuchnia 10.42 m²

Poddasze



- poddasze
- 1.1. hall 5.44 m²
 - 1.2. sypialnia 1 16.98 m²
 - 1.3. sypialnia 2 19.05 m²
 - 1.4. łazienka 5.89 m²

Informacje

Typ zabudowy:	z poddaszem
Pow. zabudowy:	142,73 m²
Pow. użytkowa:	158,29 m²
Kąt nachylenia dachu:	32,00°
Min. szerokość działki:	20,88 m
Min. długość działki:	21,52 m
Wysokość budynku:	7,05 m
Liczba pokoi:	6

Cena projektu na dzień 10.03.2021: **1 990,00 zł**



Pokaż projekt w internecie

AS AR142AD1 CE - Jeśli w projekcie konieczne są zmiany adaptacyjne prześlij do nas rzuty (faxem, mailem) z naniesionymi zmianami, postaramy się sprawdzić poprawność nadesłanych zmian i wycenić koszt dostosowania dokumentacji projektowej do nadesłanej koncepcji.