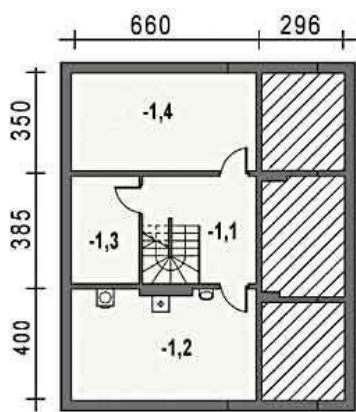




Projekt **AS AR142AD2 CE (DOM AS2-02)**



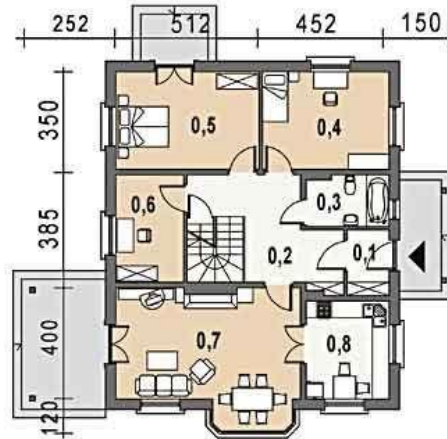
Piwnica



- Piwnica**
-1.1. klatka schodowa 15.63 m²
-1.2. C.O. 26.40 m²
-1.3. piwnica 9.35 m²
-1.4. piwnica 23.13 m²

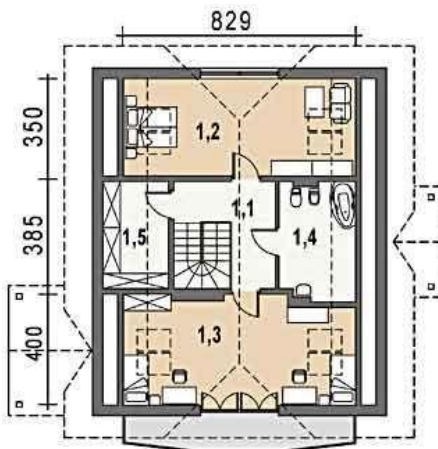


Parter



- Parter**
0.1. wiatrołap 3.54 m²
0.2. hall+kl.sch 19.60 m²
0.3. łazienka 5.40 m²
0.4. sypialnia 1 15.85 m²
0.5. sypialnia 2 17.94 m²
0.6. gabinet 9.35 m²
0.7. pokój dzienny+an. jadal 29.37 m²
0.8. kuchnia 10.42 m²

Poddasze



- Poddasze**
1.1. korytarz 13.96 m²
1.2. sypialnia 3 23.06 m²
1.3. sypialnia 4 25.57 m²
1.4. łazienka 7.63 m²
1.5. garderoba 6.13 m²

Informacje

Typ zabudowy:	z poddaszem
Pow. zabudowy:	142,73 m²
Pow. użytkowa:	187,82 m²
Kąt nachylenia dachu:	35,00°
Min. szerokość działki:	20,88 m
Min. długość działki:	21,52 m
Wysokość budynku:	7,93 m
Liczba pokoi:	6

Cena projektu na dzień 11.03.2021: **1 990,00 zł**



Pokaż projekt w internecie

AS AR142AD2 CE - Jeśli w projekcie konieczne są zmiany adaptacyjne prześlij do nas rzuty (faxem, mailem) z naniesionymi zmianami, postaramy się sprawdzić poprawność nadesłanych zmian i wycenić koszt dostosowania dokumentacji projektowej do nadesłanej koncepcji.