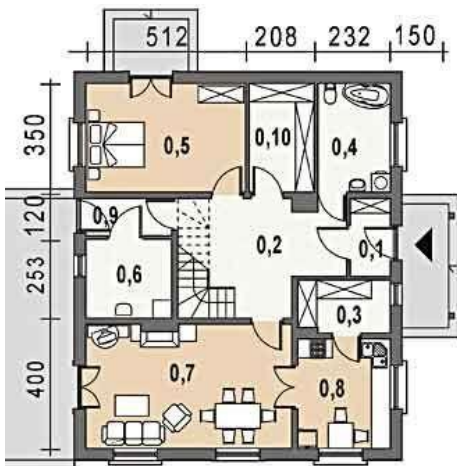




Projekt **AS AR142AD3 CE (DOM AS1-97)**



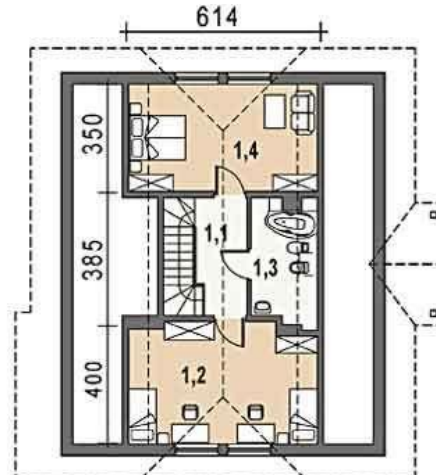
Parter



- Parter**
- 0.03. spiżarka 4.93 m²
 - 0.02. hall+kl.sch 18.90 m²
 - 0.01. wiatrołap 3.21 m²
 - 0.04. łazienka 8.13 m²
 - 0.05. sypialnia/gabinet 17.94 m²
 - 0.06. C.O. 6.98 m²
 - 0.07. pokój dzienny+an. jadal 26.40 m²
 - 0.08. kuchnia 10.42 m²
 - 0.09. korytarz 3.30 m²
 - 0.10. garderoba 7.29 m²



Poddasze



- Poddasze**
- 1.1. korytarz 6.59 m²
 - 1.2. sypialnia 2 16.98 m²
 - 1.3. sypialnia 3 19.05 m²
 - 1.4. łazienka 5.86 m²



Informacje

Typ zabudowy:	z poddaszem
Pow. zabudowy:	139,51 m²
Pow. użytkowa:	155,20 m²
Kąt nachylenia dachu:	32,00°
Min. szerokość działki:	19,18 m
Min. długość działki:	21,52 m
Wysokość budynku:	7,06 m
Liczba pokoi:	5

Cena projektu na dzień 11.03.2021: **1 990,00 zł**



Pokaż projekt w internecie

AS AR142AD3 CE - Jeśli w projekcie konieczne są zmiany adaptacyjne prześlij do nas rzuty (faxem, mailem) z naniesionymi zmianami, postaramy się sprawdzić poprawność nadesłanych zmian i wycenić koszt dostosowania dokumentacji projektowej do nadesłanej koncepcji.