



Projekt **AS AR143 CE (DOM AS1-92)**



Parter

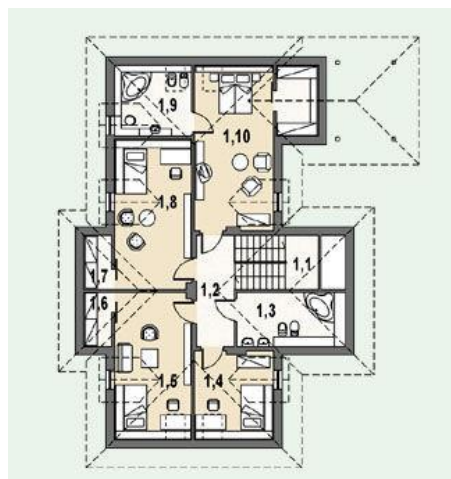


Parter

- 0.01. wiatrołap 4.60 m<sup>2</sup>
- 0.02. 1/2 klatki schodowej 5.00 m<sup>2</sup>
- 0.03. hall 14.80 m<sup>2</sup>
- 0.04. wc + kotłownia + pralnia 7.90 m<sup>2</sup>
- 0.05. gabinet 16.00 m<sup>2</sup>
- 0.06. pokój dzienny 24.70 m<sup>2</sup>
- 0.07. jadalnia 13.80 m<sup>2</sup>
- 0.08. kuchnia 12.00 m<sup>2</sup>
- 0.09. spiżarka 1.40 m<sup>2</sup>
- 0.10. pom. techniczne 4.90 m<sup>2</sup>
- 0.11. garaż 20.70 m<sup>2</sup>



Poddasze



Poddasze

- 1.1. 1/2 klatki schodowej 4.50 m<sup>2</sup>
- 1.2. hall 8.70 m<sup>2</sup>
- 1.3. łazienka 5.80 m<sup>2</sup>
- 1.4. sypialnia 1 7.10 m<sup>2</sup>
- 1.5. sypialnia 2 14.60 m<sup>2</sup>
- 1.6. garderoba 1.50 m<sup>2</sup>
- 1.7. garderoba 1.50 m<sup>2</sup>
- 1.8. sypialnia 3 17.40 m<sup>2</sup>
- 1.9. łazienka 5.10 m<sup>2</sup>
- 1.10. sypialnia 4 + garderoba 15.70 m<sup>2</sup>



**Informacje**

Typ zabudowy:	<b>z poddaszem</b>
Pow. zabudowy:	<b>211,21 m<sup>2</sup></b>
Pow. użytkowa:	<b>194,25 m<sup>2</sup></b>
Kąt nachylenia dachu:	<b>43,00°</b>
Min. szerokość działki:	<b>25,59 m</b>
Min. długość działki:	<b>21,31 m</b>
Wysokość budynku:	<b>8,13 m</b>
Liczba pokoi:	<b>6</b>

Cena projektu na dzień 11.03.2021: **1 990,00 zł**



**Pokaż projekt w internecie**

AS AR143 CE - -Przewidziany dla 5-6 - osobowej rodziny, dom o tradycyjnej bryle zewnętrznej. We wnętrzu dokładnie zarysowany podział na część dzienną (parter) oraz część sypialną (poddasze).