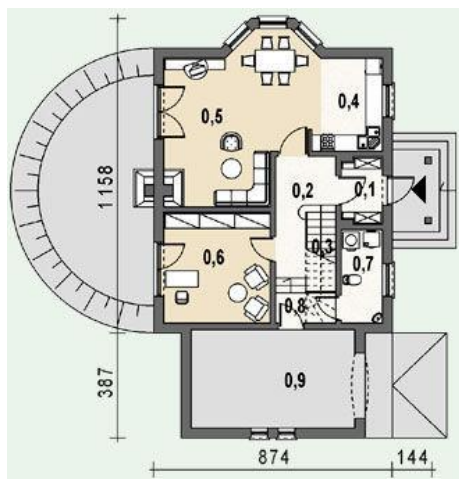




Projekt **AS AR144 CE (DOM AS2-06)**



Parter

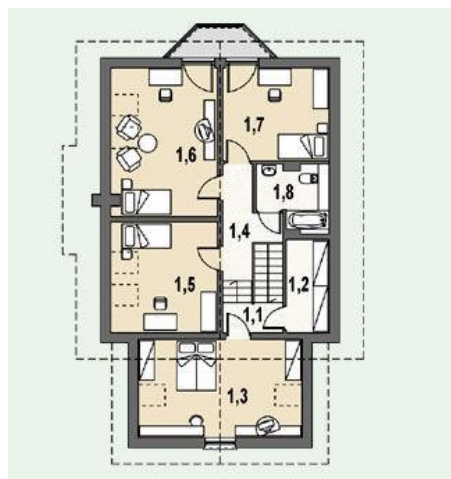


Parter

- 0.1. wiatrołap 3.41 m²
- 0.2. hall 8.00 m²
- 0.3. 1/2 klatki schodowej 3.46 m²
- 0.4. kuchnia 8.82 m²
- 0.5. pokój dzienny+an. jadalny 28.93 m²
- 0.6. gabinet 15.87 m²
- 0.7. wc+pralnia+kotłownia 5.13 m²
- 0.8. korytarz 2.00 m²
- 0.9. garaż 21.72 m²



Poddasze



Poddasze

- 1.1. 1/2 klatki schodowej 3.30 m²
- 1.2. garderoba 4.13 m²
- 1.3. sypialnia 1 10.72 m²
- 1.4. hall 8.29 m²
- 1.5. sypialnia 2 12.52 m²
- 1.6. sypialnia 3 16.65 m²
- 1.7. sypialnia 4 10.34 m²
- 1.8. łazienka 3.38 m²



Informacje

Typ zabudowy:	z poddaszem
Pow. zabudowy:	131,33 m²
Pow. użytkowa:	144,85 m²
Kąt nachylenia dachu:	45,00°
Min. szerokość działki:	22,35 m
Min. długość działki:	17,58 m
Wysokość budynku:	9,02 m
Liczba pokoi:	6

Cena projektu na dzień 11.03.2021: **1 790,00 zł**



Pokaż projekt w internecie

AS AR144 CE - Przewidziany dla 5-6 - osobowej rodziny, dom o prostej bryle z garażem. Wewnątrz zarysowany podział na część dzienną (parter) oraz część sypialną (poddasze). Salon z narożnym kominkiem z możliwością wykorzystania zewnętrznego paleniska oraz panoramicznym oknem. Kuchnia otwarta na salon.