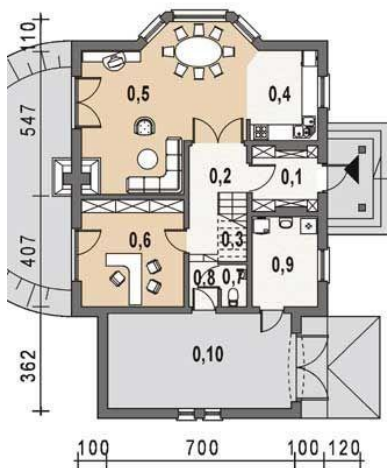




Projekt **AS AR144AD1 CE (DOM AS1-18)**



Parter

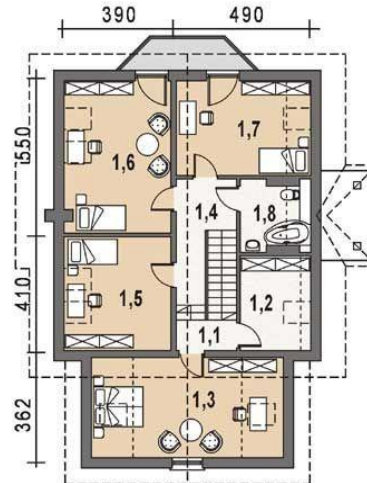


Parter

- 0.1. wiatrołap 6.25 m²
- 0.2. hall 6.80 m²
- 0.3. 1/2 klatki schodowej 2.88 m²
- 0.4. kuchnia 8.39 m²
- 0.5. pokój dzienny+an. jadalny 33.87 m²
- 0.6. gabinet 15.87 m²
- 0.7. wc 1.57 m²
- 0.8. korytarz 1.89 m²
- 0.9. C.O. 8.55 m²
- 0.10. garaż 25.34 m²



Poddasze



Poddasze

- 1.1. 1/2 klatki schodowej 3.10 m²
- 1.2. garderoba 7.55 m²
- 1.3. sypialnia 1 14.34 m²
- 1.4. hall 7.05 m²
- 1.5. sypialnia 2 12.42 m²
- 1.6. sypialnia 3 16.65 m²
- 1.7. sypialnia 4 13.76 m²
- 1.8. łazienka 4.12 m²



Informacje

Typ zabudowy:	z poddaszem
Pow. zabudowy:	142,00 m²
Pow. użytkowa:	190,40 m²
Kąt nachylenia dachu:	45,00°
Min. szerokość działki:	23,45 m
Min. długość działki:	18,58 m
Wysokość budynku:	9,54 m
Liczba pokoi:	6

Cena projektu na dzień 11.03.2021: **1 990,00 zł**



Pokaż projekt w internecie

AS AR144AD1 CE - -Projekt jest adaptacją podstawowej wersji projektu AR144 (PD0044).Przewidziany dla 5-6 - osobowej rodziny, dom o prostej bryle z garażem.Wewnątrz zarysowany podział na część dzienną (parter) oraz część sypialną (poddasze).